

CATALOGO OFFERTA FORMATIVA



PRESENTAZIONE

Formedil Puglia PMI, Artigianato e Cooperazione è l'Ente paritetico regionale unificato per la formazione e la sicurezza relativo al settore edilizio ed affini della Regione Puglia di emanazione delle Parti Sociali regionali: CLAAI Puglia, CNA Puglia, CONFAPI ANIEM Puglia, LEGACOOOP Puglia e FENEAL UIL Puglia, FILCA CISL Puglia e FILLEA CGIL Puglia.

L'Ente fa parte del sistema nazionale paritetico di categoria coordinato dal FORMEDIL Ente Unico Formazione e Sicurezza.

Nasce il 18 dicembre 2024 dopo la fusione di due Enti Bilaterali, EdilScuola di Puglia e C.P.R.P (Comitato Paritetico Regionale Pugliese) avvenuta il 01 ottobre 2023, fondati entrambi nel 2003.

Le attività dell'Ente si sviluppano in due aree operative, strettamente integrate tra di loro: formazione e sicurezza.

L'iscrizione all'Edilcassa di Puglia garantisce alle imprese e ai lavoratori l'opportunità di fruire gratuitamente dei servizi offerti dal FORMEDIL Puglia in merito alla formazione professionale e alla sicurezza sui luoghi di lavoro.

L'Ente, nell'**AREA FORMAZIONE**, ha per fini istituzionali la promozione, l'organizzazione e l'attuazione, nel proprio ambito territoriale, di iniziative di: **orientamento e prima formazione; formazione continua, qualificazione, riqualificazione, specializzazione ed aggiornamento** per operai, impiegati, tecnici e datori di lavoro, secondo le esigenze del mercato del lavoro.

L'Ente **promuove la formazione specialistica per lo sviluppo delle professionalità e delle competenze** degli addetti del settore delle costruzioni e dei settori affini, attraverso l'offerta di un ampio programma formativo per profili professionali diversificati. Inoltre, eroga il corso "16 ore prima", un'iniziativa di formazione per i giovani che entrano per la prima volta nel settore.

Opera nell'ambito della formazione integrata per lo sviluppo di tecniche e tecnologie produttive, per l'utilizzo di macchine ed attrezzature edili, nella formazione per la sicurezza e nei servizi di ausilio alla professionalizzazione di lavoratori e imprese.

Essendo parte integrante del sistema nazionale del Formedil, organizza tutti i corsi di formazione previsti nell'ambito del progetto MICS (Moduli Integrati per Costruire in Sicurezza).

All'Ente sono attribuite, altresì, le funzioni relative alla **Borsa Lavoro (BLEN)**, quale strumento di facilitazione dell'incontro tra domanda e offerta di lavoro nel settore delle costruzioni.

L'Ente, nell'**AREA SICUREZZA**, offre gratuitamente **servizi di consulenza** attinenti le tematiche della salute e sicurezza sui luoghi di lavoro a tutte le imprese edili iscritte alla Edilcassa di Puglia, anche attraverso **visite di consulenza tecnica** nei cantieri attivi sparsi su tutto il territorio regionale da parte di tecnici professionalmente qualificati ed esperti. **Le visite non hanno carattere ispettivo, ma solo consulenziale.**

Lo scopo è quello di **affiancare e supportare le imprese ed i lavoratori** nell'affrontare situazioni di particolare e singolare criticità che possono verificarsi in cantiere e coadiuvarle nella ricerca di soluzioni tecniche, gestionali ed organizzative che siano rispettose delle norme di legge in materia di igiene e sicurezza sui luoghi di lavoro, nonché delle norme ambientali in genere.

L'Ente, inoltre, sviluppa **attività di ricerca e formazione** utile al raggiungimento dei suoi scopi, nonché progetti in materia di sicurezza.

Svolge l'**attività di asseverazione** per le imprese edili che ne facciano richiesta, in conformità alle indicazioni del D.Lgs. n.81/2008 e s.m.i. e secondo le procedure stabilite dal sistema bilaterale nazionale.



**SETTORE
SICUREZZA**

DURA T A
16 ore

AGGIORNAMENTO

3 anni (*)

Aggiornamento "Corso di formazione base lavoratori"

CERTIFICAZIONE

Attestato di frequenza

OBBLIGO DI PRESENZA

90% delle ore

VERIFICHE

Test finale di verifica

N° PARTECIPANTI

Max.35

PREREQUISITI

Non richiesti

COSTO

GRATUITO

CORSO DI FORMAZIONE SULLA SICUREZZA PER LAVORATORI PRIMO INGRESSO / 16 ore - MICS

RIFERIMENTI

Art.37 c.2 del D.Lgs. 81/08 e s.m.i., Accordo sindacale del 3 febbraio 2012, Accordo Stato-Regioni-Province autonome n. 221/CSR del 21/12/2011

OBIE TTIVI

Il corso ha lo scopo di presentare i concetti generali in tema di prevenzione e sicurezza del lavoro, nonché i rischi riferiti alle mansioni, ai possibili danni, alle conseguenti misure e procedure di prevenzione e protezione caratteristici del settore. E' finalizzato a fare in modo che il lavoratore, prima dell'assunzione, possa svolgere in modo corretto e sicuro le mansioni elementari del cantiere per conoscerne i rischi prima di trovarseli davanti.

CONTENUTI / PROGRAMMA

- Accoglienza;
- Lavorare in sicurezza. Corretta procedura delle operazioni di lavoro: usare la corrente, movimentare a mano, miscelare sostanze chimiche, usare scale portatili, caricare e scaricare automezzi, tagliare il legno con la sega circolare e/o con la sega a mano, impastare con la betoniera, scavare a mano, riordinare e pulire gli attrezzi, raccogliere i materiali e pulire l'area di lavoro, rompere e/o demolire, eseguire tracce, lavorare sui ponteggi, usare utensili elettrici, imbracare/ sollevare/collaborare con il gruista;
- Salute, infortunio, malattia;
- Il rischio, i rischi, le misure;
- Nozioni di base del mestiere;
- Prevenzione e protezione: attività e figure;
- Soggetti istituzionali della sicurezza;
- Situazioni di emergenza;
- Enti Bilaterali di settore: ruolo, tutele e risorse;
- Organizzazione aziendale della prevenzione: le figure;
- Il PSP: Piano di Sviluppo Professionale;
- BLEN: Borsa Lavoro Edile Nazionale.

(*) La formazione nell'ambito del progetto "16ore-MICS" è riconosciuta integralmente corrispondente alla formazione generale di cui all'art.37 c.2 del D.Lgs.81/2008 e dell' Accordo Stato regioni del 21/12/2011

DURATA
16 ore

AGGIORNAMENTO

3 anni (*)

CERTIFICAZIONE

Attestato di frequenza

OBBLIGO DI PRESENZA

90% delle ore

VERIFICHE

Test finale di verifica

N° PARTECIPANTI

Min. 10 / Max.35

PREREQUISITI

Non richiesti

COSTO

GRATUITO per i dipendenti di imprese edili in regola con gli adempimenti nei confronti della EdilCassa di Puglia

(*) Nell'aggiornamento non è compresa la formazione relativa al trasferimento o cambiamento di mansioni e all'introduzione di nuove attrezzature, tecnologie, sostanze e preparati pericolosi

CORSO DI FORMAZIONE SULLA SICUREZZA PER LAVORATORI A RISCHIO ALTO

RIFERIMENTI

Art.37 c.1, 2 e 12 del D.Lgs. 81/08 e s.m.i.

Accordo Stato-Regioni-Province autonome n. 221/CSR del 21/12/2011

OBIETTIVI

Il corso ha lo scopo di presentare ai partecipanti i concetti generali in tema di prevenzione e sicurezza del lavoro, nonché i rischi riferiti alle mansioni, ai possibili danni, alle conseguenti misure e procedure di prevenzione e protezione caratteristici del settore o comparto di appartenenza dell'azienda. Inoltre, è volto a far conoscere i diritti, i doveri e le sanzioni per i vari soggetti dell'organizzazione in riferimento alla prevenzione aziendale.

CONTENUTI / PROGRAMMA

FORMAZIONE GENERALE (4 ore)

- Principali riferimenti normativi;
- Concetti base della sicurezza (rischio, danno, prevenzione, protezione);
- Diritti, doveri e sanzioni per i vari soggetti aziendali;
- Organizzazione della prevenzione aziendale;
- Organi di vigilanza, controllo e assistenza.

FORMAZIONE SPECIFICA (12 ore)

- Cause di infortunio nel settore specifico, incidenti e infortuni mancati;
- Macchine e attrezzature presenti in cantiere: utilizzo e rischi connessi;
- Rischio collegato all'impianto elettrico e all'uso di macchine elettriche;
- Cadute dall'alto: rischi derivanti dall'uso di ponti, ponteggi, scale, ecc.;
- DPI anti-caduta;
- Rischi chimici, nebbie, oli, fumi, vapori, polveri e rischi cancerogeni;
- Etichettatura: leggere e capire il significato delle etichette;
- Rischi fisici e movimentazione manuale di carichi e merci;
- Rumore, vibrazione, radiazioni, microclima e illuminazione;
- DPI, organizzazione e ambienti di lavoro e stress lavoro-correlato;
- Segnaletica principale e secondaria;
- Procedure di emergenza in relazione al profilo di rischio specifico;
- Procedure esodo e di emergenza in caso di incendio;
- Procedure organizzative per il primo soccorso.

DURA T A
12 ore

AGGIORNAMENTO

3 anni (*)

CERTIFICAZIONE

Attestato di frequenza

OBBLIGO DI PRESENZA

90% delle ore

VERIFICHE

Test finale di verifica

N° PARTECIPANTI

Min. 10 / Max.35

PREREQUISITI

Non richiesti

COSTO

GRATUITO per i dipendenti di imprese edili in regola con gli adempimenti nei confronti della EdilCassa di Puglia

(*) Nell'aggiornamento non è compresa la formazione relativa al trasferimento o cambiamento di mansioni e all'introduzione di nuove attrezzature, tecnologie, sostanze e preparati pericolosi

CORSO DI FORMAZIONE SULLA SICUREZZA PER LAVORATORI A RISCHIO MEDIO

RIFERIMENTI

Art.37 c.1, 2 e 12 del D.Lgs. 81/08 e s.m.i.
Accordo Stato-Regioni-Province autonome n. 221/CSR del 21/12/2011

OBIE TTIVI

Il corso ha lo scopo di presentare ai partecipanti i concetti generali in tema di prevenzione e sicurezza del lavoro, nonché i rischi riferiti alle mansioni, ai possibili danni, alle conseguenti misure e procedure di prevenzione e protezione caratteristici del settore o comparto di appartenenza dell'azienda. Inoltre, è volto a far conoscere i diritti, i doveri e le sanzioni per i vari soggetti dell'organizzazione in riferimento alla prevenzione aziendale.

CONTENUTI / PROGRAMMA

FORMAZIONE GENERALE (4 ore)

- Principali riferimenti normativi;
- Concetti base della sicurezza (rischio, danno, prevenzione, protezione);
- Diritti, doveri e sanzioni per i vari soggetti aziendali;
- Organizzazione della prevenzione aziendale;
- Organi di vigilanza, controllo e assistenza.

FORMAZIONE SPECIFICA (8 ore)

- Cause di infortunio nel settore specifico, incidenti e infortuni mancati;
- Rischi connessi all'uso dei videoterminali;
- Rischio collegato all'impianto elettrico e all'uso di macchine elettriche;
- Rischi chimici, nebbie, oli, fumi, vapori, polveri e rischi cancerogeni;
- Etichettatura: leggere e capire il significato delle etichette;
- Rischi fisici e movimentazione manuale di carichi e merci;
- Radiazioni ottiche artificiali (ROA), campi elettromagnetici (CEM)
- Rumore, vibrazioni meccaniche, radiazioni, microclima e illuminazione;
- DPI, organizzazione e ambienti di lavoro e stress lavoro-correlato;
- Segnaletica principale e secondaria;
- Procedure di emergenza in relazione al profilo di rischio specifico;
- Procedure esodo e di emergenza in caso di incendio;
- Procedure organizzative per il primo soccorso.

DURATA
8 ore

AGGIORNAMENTO

3 anni (*)

CERTIFICAZIONE

Attestato di frequenza

OBBLIGO DI PRESENZA

90% delle ore

VERIFICHE

Test finale di verifica

N° PARTECIPANTI

Min. 10 / Max.35

PREREQUISITI

Non richiesti

COSTO

GRATUITO per i dipendenti di imprese edili in regola con gli adempimenti nei confronti della EdilCassa di Puglia

(*) Nell'aggiornamento non è compresa la formazione relativa al trasferimento o cambiamento di mansioni e all'introduzione di nuove attrezzature, tecnologie, sostanze e preparati pericolosi

CORSO DI FORMAZIONE SULLA SICUREZZA PER LAVORATORI A RISCHIO BASSO

RIFERIMENTI

Art.37 c.1, 2 e 12 del D.Lgs. 81/08 e s.m.i.

Accordo Stato-Regioni-Province autonome n. 221/CSR del 21/12/2011

OBIETTIVI

Il corso ha lo scopo di presentare ai partecipanti i concetti generali in tema di prevenzione e sicurezza del lavoro, nonché i rischi riferiti alle mansioni, ai possibili danni, alle conseguenti misure e procedure di prevenzione e protezione caratteristici del settore o comparto di appartenenza dell'azienda. Inoltre, è volto a far conoscere i diritti, i doveri e le sanzioni per i vari soggetti dell'organizzazione in riferimento alla prevenzione aziendale.

CONTENUTI / PROGRAMMA

FORMAZIONE GENERALE (4 ore)

- Principali riferimenti normativi;
- Concetti base della sicurezza (rischio, danno, prevenzione, protezione);
- Diritti, doveri e sanzioni per i vari soggetti aziendali;
- Organizzazione della prevenzione aziendale;
- Organi di vigilanza, controllo e assistenza.

FORMAZIONE SPECIFICA (4 ore)

- Cause di infortunio nel settore specifico, incidenti e infortuni mancati;
- Rischi connessi all'uso dei videoterminali;
- Rischio collegato all'impianto elettrico e all'uso di macchine elettriche;
- Rischi chimici e cancerogeni;
- Etichettatura: leggere e capire il significato delle etichette;
- Rischi fisici e movimentazione manuale di carichi e merci;
- Rumore, vibrazioni, radiazioni, microclima e illuminazione;
- DPI, organizzazione e ambienti di lavoro e stress lavoro-correlato;
- Segnaletica principale e secondaria;
- Procedure di emergenza in relazione al profilo di rischio specifico;
- Procedure esodo e di emergenza in caso di incendio;
- Procedure organizzative per il primo soccorso.

DURATA
6 ore

AGGIORNAMENTO

3 anni (*)

CERTIFICAZIONE

Attestato di frequenza

OBBLIGO DI PRESENZA

90% delle ore

VERIFICHE

Test finale di verifica

N° PARTECIPANTI

Min. 10 / Max.35

PREREQUISITI

Attestato "Formazione base lavoratori"

COSTO

GRATUITO per i dipendenti di imprese edili in regola con gli adempimenti nei confronti della EdilCassa di Puglia

(*) Nell'aggiornamento non è compresa la formazione relativa al trasferimento o cambiamento di mansioni e all'introduzione di nuove attrezzature, tecnologie, sostanze e preparati pericolosi

AGGIORNAMENTO CORSO DI FORMAZIONE SULLA SICUREZZA PER LAVORATORI RISCHIO ALTO/MEDIO/BASSO

RIFERIMENTI

Art.37 c.1, 2 e 12 del D.Lgs. 81/08 e s.m.i.

Accordo Stato-Regioni-Province autonome n. 221/CSR del 21/12/2011

OBIETTIVI

Il corso ha lo scopo di presentare ai partecipanti i concetti generali in tema di prevenzione e sicurezza del lavoro, nonché i rischi riferiti alle mansioni, ai possibili danni, alle conseguenti misure e procedure di prevenzione e protezione caratteristici del settore o comparto di appartenenza dell'azienda. Inoltre, è volto a far conoscere i diritti, i doveri e le sanzioni per i vari soggetti dell'organizzazione in riferimento alla prevenzione aziendale.

CONTENUTI / PROGRAMMA

- Approfondimenti giuridico-normativi;
- Aggiornamenti tecnici sui rischi ai quali sono esposti i lavoratori (rischio elettrico, rischi connessi a macchine e attrezzature, rischio chimico, rischio di caduta dall'alto, rischio da movimentazione manuale dei carichi ecc.);
- Adozione ed efficace attuazione dei Modelli di Organizzazione e Gestione della salute e sicurezza sul lavoro (MOG-SSL) di cui al D. Lgs. 231/01 e art.30 del D.Lgs.81/08: Norme BS OHSAS 18001:2007, ISO 45001:2018, UNI/PdR 22:2016, UNI TR 11709:2018, UNI 11751-1:2019 e s.m.i.;
- Fonti di rischio e relative misure di prevenzione: evoluzione dei metodi di valutazione dei rischi e nuovi dispositivi di protezione collettiva e individuale.

DURA T A

8 ore**AGGIORNAMENTO**

5 anni (*)

CERTIFICAZIONE

Attestato di frequenza

OBBLIGO DI PRESENZA

90% delle ore

VERIFICHE

Test finale di verifica

N° PARTECIPANTI

Min. 10 / Max.35

PREREQUISITI

Attestato "Formazione base lavoratori"

COSTO

GRATUITO per i dipendenti di imprese edili in regola con gli adempimenti nei confronti della EdilCassa di Puglia

CORSO DI FORMAZIONE PER PREPOSTI IN EDILIZIA - FORMAZIONE PARTICOLARE AGGIUNTIVA

RIFERIMENTI

Art.37 c.7 del D.Lgs. 81/08 e s.m.i., Art.2 c.1 lett. e(D.Lgs. 81/08 e s.m.i., Accordo Stato-Regioni-Province autonome n. 221/CSR del 21/12/2011

OBIE T T I V I

Il corso ha lo scopo di fornire la formazione particolare riguardante la mansione del preposto in relazione ai compiti da lui esercitati in materia di salute e sicurezza sul lavoro.

CONTENUTI / PROGRAMMA

- Principali soggetti del sistema di prevenzione aziendale: compiti, obblighi, responsabilità;
- Relazioni tra i vari soggetti interni ed esterni del sistema di prevenzione;
- Definizione e individuazione dei fattori di rischio;
- Incidenti e infortuni mancati;
- Tecniche di comunicazione e sensibilizzazione dei lavoratori, in particolare neoassunti, somministrati, stranieri;
- Valutazione dei rischi dell'azienda, con particolare riferimento al contesto in cui il preposto opera;
- Individuazione misure tecniche, organizzative e procedurali di prevenzione e protezione;
- Modalità di esercizio della funzione di controllo dell'osservanza da parte dei lavoratori delle disposizioni di legge e aziendali in materia di salute e sicurezza sul lavoro, e di uso dei mezzi di protezione collettivi e individuali messi a loro disposizione.

(*) Nell'aggiornamento non è compresa la formazione in relazione all'evoluzione dei rischi o all'insorgenza di nuovi rischi

DURATA
6 ore

AGGIORNAMENTO

5 anni (*)

CERTIFICAZIONE

Attestato di frequenza

OBBLIGO DI PRESENZA

90% delle ore

VERIFICHE

Test finale di verifica

N° PARTECIPANTI

Min. 10 / Max.35

PREREQUISITI

Attestati:

“Formazione base lavoratori”
e “Formazione per Preposto”

COSTO

GRATUITO per i dipendenti
di imprese edili in regola
con gli adempimenti nei
confronti della EdilCassa di
Puglia

AGGIORNAMENTO CORSO DI FORMAZIONE PER PREPOSTI IN EDILIZIA - FORMAZIONE PARTICOLARE AGGIUNTIVA

RIFERIMENTI

Art.37 c.7 del D.Lgs. 81/08 e s.m.i., Art.2 c.1 lett. e) D.Lgs. 81/08 e s.m.i.,
Accordo Stato-Regioni-Province autonome n. 221/CSR del 21/12/2011

OBIETTIVI

Il corso ha lo scopo di aggiornare la formazione aggiuntiva, di completamento e particolare destinata ai lavoratori che ricoprono il ruolo di preposto, in materia di salute e sicurezza sul lavoro.

CONTENUTI / PROGRAMMA

- Approfondimenti giuridico-normativi;
- Aggiornamenti tecnici sui rischi ai quali sono esposti i lavoratori (rischio elettrico, rischi connessi a macchine e attrezzature, rischio chimico, rischio di caduta dall'alto, rischio da movimentazione manuale dei carichi ecc.);
- Obblighi e responsabilità delle principali figure: datore di lavoro, dirigenti, preposti e lavoratori;
- Compiti del Servizio di Prevenzione e Protezione (SPP);
- Contenuti del documento di valutazione dei rischi;
- La sicurezza negli appalti;
- La formazione dei lavoratori, preposti e dirigenti;
- Adozione ed efficace attuazione dei Modelli di Organizzazione e Gestione della salute e sicurezza sul lavoro (MOG-SSL) di cui al D. Lgs. 231/01 e art.30 del D.Lgs.81/08: Norme BS OHSAS 18001:2007, ISO 45001:2018, UNI/PdR 22:2016, UNI TR 11709:2018, UNI 11751-1:2019 e s.m.i.;
- Fonti di rischio e relative misure di prevenzione: evoluzione dei metodi di valutazione dei rischi e nuovi dispositivi di protezione collettiva e individuale;
- La gestione in sicurezza delle emergenze.

(*) Nell'aggiornamento non è compresa la formazione in relazione all'evoluzione dei rischi o all'insorgenza di nuovi rischi

DURA T A
16 ore

AGGIORNAMENTO

5 anni (*)

CERTIFICAZIONE

Attestato di frequenza

OBBLIGO DI PRESENZA

90% delle ore

VERIFICHE

Test finale di verifica

N° PARTECIPANTI

Min. 10 / Max.35

PREREQUISITI

Non richiesti

COSTO

GRATUITO per i dipendenti di imprese edili in regola con gli adempimenti nei confronti della EdilCassa di Puglia

CORSO DI FORMAZIONE PER DIRIGENTI

RIFERIMENTI

Art.37 c.7 del D.Lgs. 81/08 e s.m.i., Art.2 c.1 lett. d(D.Lgs. 81/08 e s.m.i., Accordo Stato-Regioni-Province autonome n. 221/CSR del 21/12/2011

OBIE T TIVI

Il corso ha lo scopo di fornire una adeguata formazione al dirigente in relazione agli obblighi previsti dall'art. 18 del D.Lgs. 81/08 e ss.mm.ii.

CONTENUTI / PROGRAMMA

MODULO GIURIDICO/NORMATIVO

- Sistema legislativo in materia di sicurezza dei lavoratori;
- Gli organi di vigilanza e le procedure ispettive;
- Soggetti del sistema di prevenzione aziendale: compiti, obblighi, responsabilità e tutela assicurativa, delega di funzioni;
- La responsabilità civile e penale e la tutela assicurativa;
- La responsabilità amministrativa delle persone giuridiche, delle società e delle associazioni anche prive di responsabilità giuridica (D.Lgs. n.231/2001 e s.m.i.);
- I sistemi di qualificazione delle imprese e la patente a punti in edilizia.

GESTIONE ED ORGANIZZAZIONE DELLA SICUREZZA

- Modelli di organizzazione e di gestione della salute e sicurezza sul lavoro;
- Gestione della documentazione tecnico amministrativa;
- Obblighi connessi ai contratti di appalto o d'opera o di somministrazione;
- Organizzazione prevenzione incendi, primo soccorso e gestione emergenze;
- Modalità di organizzazione e di esercizio della funzione di vigilanza delle attività lavorative e in ordine all'adempimento degli obblighi di legge;
- Ruolo del responsabile e degli addetti al servizio prevenzione e protezione.

INDIVIDUAZIONE E VALUTAZIONE DEI RISCHI

- Criteri e strumenti per l'individuazione e la valutazione dei rischi;
- Rischi collegabili alle differenze di genere, età, provenienza, contratto;
- Il rischio interferenziale e la gestione del rischio nei lavori in appalto;
- Misure tecniche, procedurali ed organizzative di prevenzione e protezione;
- Infortuni mancati e delle risultanze della partecipazione di lavoratori e preposti;
- DPI e sorveglianza sanitaria;

COMUNICAZIONE FORMAZIONE E CONSULTAZIONE DEI LAVORATORI

- Competenze relazionali e consapevolezza del ruolo;
- Importanza strategica dell'informazione, della formazione e addestramento;
- Tecniche di comunicazione;
- Lavoro di gruppo e gestione dei conflitti;
- Consultazione e partecipazione dei RLS;
- Natura, funzioni e modalità di nomina o di elezione dei RLS.

(*) Nell'aggiornamento non è compresa la formazione in relazione all'evoluzione dei rischi o all'insorgenza di nuovi rischi

DURA T A

6 ore**AGGIORNAMENTO**

5 anni (*)

CERTIFICAZIONE

Attestato di frequenza

OBBLIGO DI PRESENZA

90% delle ore

VERIFICHE

Test finale di verifica

N° PARTECIPANTI

Min. 10 / Max.35

PREREQUISITI

Attestato "Formazione per dirigenti"

COSTO

GRATUITO per i dipendenti di imprese edili in regola con gli adempimenti nei confronti della EdilCassa di Puglia

AGGIORNAMENTO CORSO DI FORMAZIONE PER DIRIGENTI

RIFERIMENTI

Art.37 c.7 del D.Lgs. 81/08 e s.m.i., Art.2 c.1 lett. d(D.Lgs. 81/08 e s.m.i., Accordo Stato-Regioni-Province autonome n. 221/CSR del 21/12/2011

OBIETTIVI

Il corso ha lo scopo di aggiornare la formazione del dirigente in relazione ai compiti e agli obblighi previsti dall'art. 18 del D.Lgs. 81/08 e ss.mm.ii.

CONTENUTI / PROGRAMMA

- Approfondimenti giuridico-normativi;
- Aggiornamenti tecnici sui rischi ai quali sono esposti i lavoratori (rischio elettrico, rischi connessi a macchine e attrezzature, rischio chimico, rischio di caduta dall'alto, rischio da movimentazione manuale dei carichi ecc.);
- Obblighi e responsabilità delle principali figure: datore di lavoro, dirigenti, preposti e lavoratori;
- Compiti del Servizio di Prevenzione e Protezione (SPP);
- Contenuti del documento di valutazione dei rischi;
- La sicurezza negli appalti;
- La formazione dei lavoratori, preposti e dirigenti;
- Adozione ed efficace attuazione dei Modelli di Organizzazione e Gestione della salute e sicurezza sul lavoro (MOG-SSL) di cui al D. Lgs. 231/01 e art.30 del D.Lgs.81/08: Norme BS OHSAS 18001:2007, ISO 45001:2018, UNI/PdR 22:2016, UNI TR 11709:2018, UNI 11751-1:2019 e s.m.i.;
- Fonti di rischio e relative misure di prevenzione: evoluzione dei metodi di valutazione dei rischi e nuovi dispositivi di protezione collettiva e individuale;
- La gestione in sicurezza delle emergenze.

(*) Nell'aggiornamento non è compresa la formazione in relazione all'evoluzione dei rischi o all'insorgenza di nuovi rischi

DURA T A
32 ore

AGGIORNAMENTO

Annuale (*)

CERTIFICAZIONE

Attestato di frequenza

OBBLIGO DI PRESENZA

90% delle ore

VERIFICHE

Test finale di verifica

N° PARTECIPANTI

Min. 10 / Max.35

PREREQUISITI

Non richiesti

COSTO

GRATUITO per i dipendenti di imprese edili in regola con gli adempimenti nei confronti della EdilCassa di Puglia

(*) Aggiornamento di durata di:

- 4 ore/annue per le imprese dai 15 ai 50 lavoratori;
- 8 ore/annue per le imprese con più di 50 lavoratori.

CORSO DI FORMAZIONE PER RLS - RAPPRESENTANTE DEI LAVORATORI PER LA SICUREZZA

RIFERIMENTI

Art.37 c.10, 11 e 12 del D.Lgs. 81/08 e s.m.i.

Accordo Stato-Regioni-Province autonome n. 221/CSR del 21/12/2011

OBIE TTIVI

Il corso ha lo scopo di fornire complete conoscenze in materia di salute e sicurezza concernenti i rischi specifici esistenti negli ambiti in cui esercita la propria rappresentanza, tale da assicurargli adeguate competenze sulle principali tecniche di controllo e prevenzione dei rischi, nonché principi giuridici comunitari e nazionali, legislazione generale e speciale in materia di salute e sicurezza sul lavoro, principali soggetti coinvolti e relativi obblighi e aspetti normativi della rappresentanza dei lavoratori e tecnica della comunicazione.

CONTENUTI / PROGRAMMA

- principi giuridici comunitari e nazionali;
- Legislazione generale e speciale in materia di salute e sicurezza sul lavoro;
- Principali soggetti coinvolti e i relativi obblighi;
- Definizione e individuazione dei fattori di rischio;
- Valutazione dei rischi;
- Individuazione delle misure tecniche, organizzative e procedurali di prevenzione e protezione;
- Aspetti normativi dell'attività di rappresentanza dei lavoratori;
- Nozioni di tecnica della comunicazione.

Delle 32 ore complessive di formazione, così come previsto dalla normativa vigente, 12 ore riguarderanno rischi specifici presenti in azienda e le conseguenti misure di prevenzione e protezione adottate, con verifica di apprendimento.

DURA T A

4 ore**AGGIORNAMENTO**

Annuale (*)

CERTIFICAZIONE

Attestato di frequenza

OBBLIGO DI PRESENZA

90% delle ore

VERIFICHE

Test finale di verifica

N° PARTECIPANTI

Min. 10 / Max.35

PREREQUISITI

Attestato "Formazione per RLS"

COSTO

GRATUITO per i dipendenti di imprese edili in regola con gli adempimenti nei confronti della EdilCassa di Puglia

(*) Aggiornamento di durata di:

- 4 ore/annue per le imprese dai 15 ai 50 lavoratori;
- 8 ore/annue per le imprese con più di 50 lavoratori.

AGGIORNAMENTO CORSO DI FORMAZIONE PER RLS - IMPRESE DAI 15 AI 50 LAVORATORI

RIFERIMENTI

Art.37 c.10, 11 e 12 del D.Lgs. 81/08 e s.m.i.

Accordo Stato-Regioni-Province autonome n. 221/CSR del 21/12/2011

OBIETTIVI

Il corso ha lo scopo di aggiornare le conoscenze del RLS e fornire complete conoscenze in materia di salute e sicurezza concernenti i rischi specifici esistenti negli ambiti in cui esercita la propria rappresentanza, tale da assicurargli adeguate competenze sulle principali tecniche di controllo e prevenzione dei rischi, nonché principi giuridici comunitari e nazionali, legislazione generale e speciale in materia di salute e sicurezza sul lavoro, principali soggetti coinvolti e relativi obblighi e aspetti normativi della rappresentanza dei lavoratori e tecnica della comunicazione.

CONTENUTI / PROGRAMMA

- Approfondimenti giuridico-normativi;
- Aspetti normativi dell'attività di rappresentanza dei lavoratori;
- Obblighi e responsabilità delle principali figure: datore di lavoro, dirigenti, preposti e lavoratori;
- Compiti del Servizio di Prevenzione e Protezione (SPP);
- Contenuti del documento di valutazione dei rischi;
- La formazione dei lavoratori, preposti e dirigenti;
- Aggiornamenti tecnici sui rischi ai quali sono esposti i lavoratori;
- Adozione ed efficace attuazione dei Modelli di Organizzazione e Gestione della salute e sicurezza sul lavoro (MOG-SSL) di cui al D. Lgs. 231/01 e art.30 del D.Lgs.81/08: Norme BS OHSAS 18001:2007, ISO 45001:2018, UNI/PdR 22:2016, UNI TR 11709:2018, UNI 11751-1:2019 e s.m.i.;
- Fonti di rischio e relative misure di prevenzione: evoluzione dei metodi di valutazione dei rischi e nuovi dispositivi di protezione collettiva e individuale;
- Tecniche di comunicazione.

DURATA

8 ore**AGGIORNAMENTO**

Annuale (*)

CERTIFICAZIONE

Attestato di frequenza

OBBLIGO DI PRESENZA

90% delle ore

VERIFICHE

Test finale di verifica

N° PARTECIPANTI

Min. 10 / Max.35

PREREQUISITI

Attestato "Formazione per RLS"

COSTO

GRATUITO per i dipendenti di imprese edili in regola con gli adempimenti nei confronti della EdilCassa di Puglia

(*) Aggiornamento di durata di:

- 4 ore/annue per le imprese dai 15 ai 50 lavoratori;
- 8 ore/annue per le imprese con più di 50 lavoratori.

AGGIORNAMENTO CORSO DI FORMAZIONE PER RLS - IMPRESE CON PIU' DI 50 LAVORATORI

RIFERIMENTI

Art.37 c.10, 11 e 12 del D.Lgs. 81/08 e s.m.i.

Accordo Stato-Regioni-Province autonome n. 221/CSR del 21/12/2011

OBIETTIVI

Il corso ha lo scopo di aggiornare le conoscenze del RLS e fornire complete conoscenze in materia di salute e sicurezza concernenti i rischi specifici esistenti negli ambiti in cui esercita la propria rappresentanza, tale da assicurargli adeguate competenze sulle principali tecniche di controllo e prevenzione dei rischi, nonché principi giuridici comunitari e nazionali, legislazione generale e speciale in materia di salute e sicurezza sul lavoro, principali soggetti coinvolti e relativi obblighi e aspetti normativi della rappresentanza dei lavoratori e tecnica della comunicazione.

CONTENUTI / PROGRAMMA

- Approfondimenti giuridico-normativi;
- Aspetti normativi dell'attività di rappresentanza dei lavoratori;
- Obblighi e responsabilità delle principali figure: datore di lavoro, dirigenti, preposti e lavoratori;
- Compiti del Servizio di Prevenzione e Protezione (SPP);
- Contenuti del documento di valutazione dei rischi;
- La formazione dei lavoratori, preposti e dirigenti;
- Aggiornamenti tecnici sui rischi ai quali sono esposti i lavoratori;
- Adozione ed efficace attuazione dei Modelli di Organizzazione e Gestione della salute e sicurezza sul lavoro (MOG-SSL) di cui al D. Lgs. 231/01 e art.30 del D.Lgs.81/08: Norme BS OHSAS 18001:2007, ISO 45001:2018, UNI/PdR 22:2016, UNI TR 11709:2018, UNI 11751-1:2019 e s.m.i.;
- Fonti di rischio e relative misure di prevenzione: evoluzione dei metodi di valutazione dei rischi e nuovi dispositivi di protezione collettiva e individuale;
- Tecniche di comunicazione.

DURA T A

8 ore**AGGIORNAMENTO**

5 anni (*)

CERTIFICAZIONE

Attestato di frequenza

OBBLIGO DI PRESENZA

100% delle ore

VERIFICHE

Test finale di verifica

N° PARTECIPANTI

Min. 10 / Max.35

PREREQUISITI

Non richiesti

COSTO

GRATUITO per i dipendenti di imprese edili in regola con gli adempimenti nei confronti della EdilCassa di Puglia

(*) LIVELLO 2: I luoghi di lavoro compresi nell'allegato al D.M. 16 febbraio 1982 e nelle tabelle A e B annesse al DPR n. 689 del 1959, con esclusione di quelle a rischio elevato; i cantieri temporanei e mobili ove si detengono ed impiegano sostanze infiammabili e si fa uso di fiamme libere, esclusi quelli interamente all'aperto.

CORSO DI FORMAZIONE PER ADDETTO ANTINCENDIO - LIVELLO 2

RIFERIMENTI

Art.37 c.9 del D.Lgs. 81/08 e s.m.i.

D.M. 03 settembre 2021, D.M. 01 settembre 2021, D.M. 02 settembre 2021

OBIETTIVI

Il corso ha lo scopo di formare l'addetto antincendio affinché sia in grado di intervenire nella sua azienda ed in cantiere in caso di incendio per evacuare o allontanare dal pericolo le persone coinvolte, e di saper coordinare situazioni di emergenza, in attesa di soccorsi organizzati.

CONTENUTI / PROGRAMMA**L'INCENDIO E LA PREVENZIONE INCENDI (2 ore)**

- principi sulla combustione e l'incendio;
- Le sostanze estinguenti;
- Triangolo della combustione;
- Le principali cause di un incendio;
- Rischi alle persone in caso di incendio;
- Principali accorgimenti e misure per prevenire gli incendi.

PROTEZIONE ANTINCENDIO E PROCEDURE DA ADOTTARE IN CASO DI INCENDIO (3 ore)

- Le principali misure di protezione contro gli incendi;
- Vie di esodo;
- Procedure da adottare quando si scopre un incendio o in caso di allarme;
- Procedure per l'evacuazione;
- Rapporti con i vigili del fuoco;
- Attrezzature ed impianti di estinzione;
- Sistemi di allarme; - segnaletica di sicurezza;
- Illuminazione di emergenza.

ESERCITAZIONI PRATICHE (3 ore)

- Presa visione e chiarimenti sui mezzi di estinzione più diffusi;
- Presa visione e chiarimenti sulle attrezzature di protezione individuale;
- Esercitazioni sull'uso degli estintori portatili e modalità di utilizzo di naspi e idranti.

DURATA

5 ore**AGGIORNAMENTO**

5 anni

CERTIFICAZIONE

Attestato di frequenza

OBBLIGO DI PRESENZA

100% delle ore

VERIFICHE

Test finale di verifica

N° PARTECIPANTI

Min. 10 / Max.35

PREREQUISITI

Attestato "Formazione
Addetto Antincendio
Rischio Medio"

COSTO

GRATUITO per i dipendenti
di imprese edili in regola
con gli adempimenti nei
confronti della EdilCassa di
Puglia

AGGIORNAMENTO CORSO DI FORMAZIONE PER ADDETTO ANTINCENDIO - LIVELLO 2

RIFERIMENTI

Art.37 c.9 del D.Lgs. 81/08 e s.m.i.

D.M. 03 settembre 2021, D.M. 01 settembre 2021, D.M. 02 settembre 2021

OBIETTIVI

Il corso ha lo scopo di formare l'addetto antincendio affinché sia in grado di intervenire nella sua azienda ed in cantiere in caso di incendio per evacuare o allontanare dal pericolo le persone coinvolte, e di saper coordinare situazioni di emergenza, in attesa di soccorsi organizzati.

CONTENUTI / PROGRAMMA

L'INCENDIO E LA PREVENZIONE (1 ora)

- Principi della combustione;
- Prodotti della combustione;
- Sostanze estinguenti in relazione al tipo di incendio;
- Effetti dell'incendio sull'uomo;
- Divieti e limitazioni di esercizio;
- Misure comportamentali.

PROTEZIONE ANTINCENDIO E PROCEDURE DA ADOTTARE IN CASO
DI INCENDIO (1 ora)

- Principali misure di protezione antincendio;
- Evacuazione in caso di incendio;
- Chiamata dei soccorsi.

ESERCITAZIONI PRATICHE (3 ore)

- Presa visione del registro della sicurezza antincendio e chiarimenti sugli estintori portatili;
- Esercitazioni sull'uso degli estintori portatili e modalità di utilizzo di naspi ed idranti.



15

DURA T A
4 ore

AGGIORNAMENTO

5 anni (*)

CERTIFICAZIONE

Attestato di frequenza

OBBLIGO DI PRESENZA

100% delle ore

VERIFICHE

Test finale di verifica

N° PARTECIPANTI

Min. 10 / Max.35

PREREQUISITI

Non richiesti

COSTO

GRATUITO per i dipendenti di imprese edili in regola con gli adempimenti nei confronti della EdilCassa di Puglia

CORSO DI FORMAZIONE PER ADDETTO ANTINCENDIO - LIVELLO 1

RIFERIMENTI

Art.37 c.9 del D.Lgs. 81/08 e s.m.i.

D.M. 03 settembre 2021, D.M. 01 settembre 2021, D.M. 02 settembre 2021

OBIETTIVI

Il corso ha lo scopo di formare l'addetto antincendio affinché sia in grado di intervenire nella sua azienda in caso di incendio per evacuare o allontanare dal pericolo le persone coinvolte, e di saper coordinare situazioni di emergenza, in attesa di soccorsi organizzati.

CONTENUTI / PROGRAMMA

L'INCENDIO E LA PREVENZIONE (1 ora)

- principi della combustione;
- prodotti della combustione;
- sostanze estinguenti in relazione al tipo di incendio;
- effetti dell'incendio sull'uomo;
- divieti e limitazioni di esercizio;
- misure comportamentali.

PROTEZIONE ANTINCENDIO E PROCEDURE DA ADOTTARE IN CASO DI INCENDIO (1 ora)

- Principali misure di protezione antincendio;
- evacuazione in caso di incendio;
- chiamata dei soccorsi.

ESERCITAZIONI PRATICHE (2 ore)

- Presa visione e chiarimenti sugli estintori portatili;
- istruzioni sull'uso degli estintori portatili effettuata o avvalendosi di sussidi audiovisivi o tramite dimostrazione pratica.

(*) LIVELLO 1: Attività non classificabili a rischio medio o elevato, ove sono presenti sostanze scarsamente infiammabili, dove le condizioni di esercizio offrono scarsa possibilità di sviluppo di focolai e ove non sussistono probabilità di propagazione delle fiamme.



DURATA

2 ore**AGGIORNAMENTO**

5 anni (*)

CERTIFICAZIONE

Attestato di frequenza

OBBLIGO DI PRESENZA

100% delle ore

VERIFICHE

Test finale di verifica

N° PARTECIPANTI

Min. 10 / Max.35

PREREQUISITI

Attestato "Formazione
Addetto Antincendio
Rischio Basso"

COSTO

GRATUITO per i dipendenti
di imprese edili in regola
con gli adempimenti nei
confronti della EdilCassa di
Puglia

AGGIORNAMENTO CORSO DI FORMAZIONE PER ADDETTO ANTINCENDIO - LIVELLO 1

RIFERIMENTI

Art.37 c.9 del D.Lgs. 81/08 e s.m.i.

D.M. 03 settembre 2021, D.M. 01 settembre 2021, D.M. 02 settembre 2021

OBIETTIVI

Il corso ha lo scopo di formare l'addetto antincendio affinché sia in grado di intervenire nella sua azienda in caso di incendio per evacuare o allontanare dal pericolo le persone coinvolte, e di saper coordinare situazioni di emergenza, in attesa di soccorsi organizzati.

CONTENUTI / PROGRAMMA

ESERCITAZIONI PRATICHE (2 ore)

- Presa visione del registro della sicurezza antincendio e chiarimenti sugli estintori portatili;
- Istruzioni sull'uso degli estintori portatili effettuata avvalendosi di sussidi audiovisivi o tramite dimostrazione pratica.

DURATA
16 ore

AGGIORNAMENTO

3 anni

CERTIFICAZIONE

Attestato di frequenza

OBBLIGO DI PRESENZA

100% delle ore

VERIFICHE

Test finale di verifica

N° PARTECIPANTI

Min. 10 / Max.35

PREREQUISITI

Non richiesti

COSTO

GRATUITO per i dipendenti di imprese edili in regola con gli adempimenti nei confronti della EdilCassa di Puglia

CORSO DI FORMAZIONE PER ADDETTO PRIMO SOCCORSO

RIFERIMENTI

Art.37 c.9 del D.Lgs. 81/2008 e s.m.i., D.M. N.388 del 15 luglio 2003

OBIE TTIVI

Il corso ha lo scopo di insegnare all'addetto al primo soccorso ad eseguire le manovre di primo soccorso, a riconoscere e valutare un evento e le patologie tipiche del proprio ambito lavorativo, ad allertare il 118 e collaborare con gli operatori, a coordinare situazioni di emergenze in attesa di soccorsi.

CONTENUTI / PROGRAMMA

MODULO A: (6 ore)

- Allertare il sistema di soccorso: comunicare cause e circostanze in maniera chiara e precisa ai Servizi di assistenza sanitaria di emergenza;
- Riconoscere un'emergenza sanitaria:
 - Scena dell'infortunio (raccolta delle informazioni e previsione dei pericoli evidenti e di quelli probabili);
 - Accertamento delle condizioni psicofisiche del lavoratore infortunato: funzioni vitali (polso, pressione, respiro), stato di coscienza, ipotermia e ipertermia;
 - Nozioni elementari di anatomia e fisiologia dell'apparato cardiovascolare e respiratorio;
 - Tecniche di autoprotezione del personale addetto al soccorso.
- Attuare gli interventi di primo soccorso.
 - Sostenimento delle funzioni vitali: posizionamento dell'infortunato e manovre per la pervietà delle prime vie aeree, respirazione artificiale, massaggio cardiaco esterno;
 - Riconoscimento e limiti d'intervento di primo soccorso: lipotimia, sincope, shock, edema polmonare acuto, crisi asmatica, dolore acuto stenocardico, reazioni allergiche, crisi convulsive, emorragie esterne post-traumatiche e tamponamento emorragico.
 - Conoscere i rischi specifici dell'attività svolta.

MODULO B: (4 ore)

Acquisire conoscenze generali sui traumi in ambiente di lavoro:

- Cenni di anatomia dello scheletro.
- Lussazioni, fratture e complicanze: Traumi e lesioni cranio-encefalici e della colonna vertebrale, traumi e lesioni toraco-addominali, lesioni da freddo e da calore, lesioni da corrente elettrica, lesioni da agenti chimici, intossicazioni, ferite lacerate contuse, emorragie esterne.

MODULO C: (6 ore)

Acquisire capacità d'intervento pratico: tecniche di comunicazione con il sistema di emergenza del S.S.N, tecniche di primo soccorso nelle sindromi cerebrali acute, tecniche di primo soccorso nella sindrome d'insufficienza respiratoria acuta, tecniche di rianimazione cardiopolmonare, tecniche di tamponamento emorragico, tecniche di sollevamento, spostamento e trasporto del traumatizzato, tecniche di primo soccorso per esposizione accidentale ad agenti chimici e biologici.

DURA T A

6 ore**AGGIORNAMENTO**

3 anni

CERTIFICAZIONE

Attestato di frequenza

OBBLIGO DI PRESENZA

100% delle ore

VERIFICHE

Test finale di verifica

N° PARTECIPANTI

Min. 10 / Max.35

PREREQUISITI

Attestato "Formazione Addetto al Primo Soccorso"

COSTO

GRATUITO per i dipendenti di imprese edili in regola con gli adempimenti nei confronti della EdilCassa di Puglia

AGGIORNAMENTO O CORSO DI FORMAZIONE PER ADDETTO PRIMO SOCCORSO

RIFERIMENTI

Art.37 c.9 del D.Lgs. 81/2008 e s.m.i., D.M. N.388 del 15 luglio 2008

OBIE T T I V I

Il corso ha lo scopo di insegnare all'addetto al primo soccorso ad eseguire le manovre di primo soccorso, a riconoscere e valutare un evento e le patologie tipiche del proprio ambito lavorativo, ad allertare il 118 e collaborare con gli operatori, a coordinare situazioni di emergenze in attesa di soccorsi.

CONTENUTI / PROGRAMMA

CAPACITÀ DI INTERVENTO PRATICO:

- Principali tecniche di comunicazione con il sistema di emergenza del SSN;
- Principali tecniche di primo soccorso delle sindromi cerebrali acute;
- Principali tecniche di primo soccorso nella sindrome respiratoria acuta;
- Principali tecniche di rianimazione cardiopolmonare;
- Principali tecniche di tamponamento emorragico;
- Principali tecniche di sollevamento, spostamento e trasporto del traumatizzato;
- Principali tecniche di primo soccorso in caso di esposizione accidentale ad agenti chimici e biologici.

APPROFONDIMENTI SULLE CAPACITÀ DI INTERVENTO PRATICO:

- Tecniche di primo soccorso delle sindromi cerebrali acute;
- Tecniche di primo soccorso nella sindrome respiratoria acuta;
- Tecniche di rianimazione cardiopolmonare; tecniche di tamponamento emorragico;
- Tecniche di sollevamento, spostamento e trasporto del traumatizzato di primo soccorso in caso di esposizione accidentale ad agenti chimici e biologici.

DURA T A
48 ore

AGGIORNAMENTO

5 anni (*)

CERTIFICAZIONE

Attestato di frequenza

OBBLIGO DI PRESENZA

90% delle ore

VERIFICHE

Test finale di verifica

N° PARTECIPANTI

Min. 10 / Max.35

PREREQUISITI

Non richiesti

COSTO

GRATUITO per le imprese edili in regola con gli adempimenti nei confronti della EdilCassa di Puglia

(*) Il corso non ricomprende la formazione necessaria per svolgere i compiti relativi all'attuazione delle misure di prevenzione incendi e lotta antincendio, e di primo soccorso e, comunque, di gestione dell'emergenza.

CORSO DI FORMAZIONE PER RSP P DAT ORE DI LAVORO (DL-SP P) - RISCHIO ALTO

RIFERIMENTI

Art.34 c.2 e c.3 del D.Lgs. 81/08 e s.m.i.

Accordo Stato-Regioni-Province autonome n. 223/CSR del 21/12/2011

OBIE T T I V I

Il corso ha lo scopo di fornire al datore di lavoro RSP P gli strumenti che gli permetteranno di organizzare il proprio servizio di prevenzione e protezione individuandone i rischi e le opportune misure di prevenzione.

CONTENUTI / PROGRAMMA

MODULO 1: NORMATIVO - GIURIDICO (12 ore)

- Il sistema legislativo in materia di sicurezza dei lavoratori;
- La responsabilità civile e penale e la tutela assicurativa;
- La "responsabilità amministrativa di persone giuridiche, società e associazioni, anche prive di responsabilità giuridica" ex D.Lgs. N.231/2001, e s.m.i.;
- Il sistema istituzionale della prevenzione;
- I soggetti del sistema di prevenzione aziendale secondo il D. Lgs. 81/08: compiti, obblighi, responsabilità;
- Il sistema di qualificazione delle imprese.

MODULO 2: GESTIONE E ORGANIZZAZIONE DELLA SICUREZZA (12 ore)

- I criteri e gli strumenti per l'individuazione e la valutazione dei rischi;
- La considerazione degli infortuni mancati e delle modalità di accadimento;
- La considerazione delle risultanze delle attività di partecipazione dei lavoratori;
- Il documento di valutazione dei rischi (contenuti, specificità e metodologie);
- I modelli di organizzazione e gestione della sicurezza;
- Gli obblighi connessi ai contratti di appalto o d'opera o di somministrazione;
- Il documento unico di valutazione dei rischi da interferenza;
- La gestione della comunicazione tecnico-amministrativa;
- L'organizzazione di prevenzione incendi, primo soccorso e gestione emergenze.

MODULO 3: TECNICO - INDIVIDUAZIONE E VALUTAZIONE DEI RISCHI (12 ore)

- I principali fattori di rischio e le relative misure tecniche, organizzative e procedurali di prevenzione e protezione;
- Il rischio da stress da lavoro-correlato
- I rischi ricollegabili al genere, all'età e alla provenienza da altri paesi;
- I dispositivi di protezione individuale e la sorveglianza sanitaria;

MODULO 4: FORMAZIONE E CONSULTAZIONE DEI LAVORATORI (12 ore)

- L'informazione, la formazione, l'addestramento e le tecniche di comunicazione;
- Il sistema delle relazioni aziendali e della comunicazione in azienda;
- La consultazione e la partecipazione dei RLS;
- Natura, funzioni e modalità di nomina o di elezione dei RLS.

DURA T A

14 ore**AGGIORNAMENTO**

5 anni

CERTIFICAZIONE

Attestato di frequenza

OBBLIGO DI PRESENZA

100% delle ore

VERIFICHE

Test finale di verifica

N° PARTECIPANTI

Min. 10 / Max.35

PREREQUISITI

Attestato "Formazione DL-SPP Rischio Alto"

COSTO

GRATUITO per le imprese edili in regola con gli adempimenti nei confronti della EdilCassa di Puglia

AGGIORNAMENTO CORSO DI FORMAZIONE PER RSP P DAT ORE DI LAVORO (DL-SPP) - RISCHIO ALTO

RIFERIMENTI

Art.34 c.2 e c.3 del D.Lgs. 81/08 e s.m.i.

Accordo Stato-Regioni-Province autonome n. 223/CSR del 21/12/2011

OBIE T T I V I

Il corso ha lo scopo di aggiornare gli strumenti che permetteranno, al datore di lavoro RSP P, di organizzare il proprio servizio di prevenzione e protezione individuandone i rischi e le opportune misure di prevenzione.

CONTENUTI / PROGRAMMA

- Approfondimenti tecnico-organizzativi e giuridico normativi;
- La "responsabilità amministrativa" di persone giuridiche, società e associazioni anche prive di responsabilità giuridica ai sensi del D.Lgs. n.231/2001;
- Aggiornamenti tecnici sui rischi ai quali sono esposti i lavoratori (rischio elettrico, rischi connessi a macchine e attrezzature, rischio chimico, rischio cancerogeno e mutageno; rischio di caduta dall'alto, rischio da movimentazione manuale dei carichi ecc., rischi di tipo ergonomico, stress lavoro correlato, sindrome burn out e mobbing);
- Rischi connessi ad attività particolari (attività su strada, gestione rifiuti, accenni ambienti confinati);
- Obblighi e responsabilità delle principali figure: datore di lavoro, dirigenti, preposti e lavoratori;
- Compiti del Servizio di Prevenzione e Protezione (SPP);
- Contenuti del documento di valutazione dei rischi;
- Fonti di rischio e relative misure di prevenzione: evoluzione dei metodi di valutazione dei rischi e nuovi dispositivi di protezione collettiva e individuale;
- La gestione in sicurezza delle emergenze e la sicurezza negli appalti;
- La formazione dei lavoratori, preposti, dirigenti e addetti all'utilizzo di attrezzature non inserite nell'Accordo Stato Regioni del 22/02/2012;
- Tecniche di comunicazione, volte all'informazione e formazione dei lavoratori in tema di promozione della salute e della sicurezza nei luoghi di lavoro con particolare riferimento alle differenze di genere, età e provenienza;
- Adozione ed efficace attuazione dei Modelli di Organizzazione e Gestione della salute e sicurezza sul lavoro (MOG-SSL) di cui al D. Lgs. 231/01 e art.30 del D.Lgs.81/08: Norme BS OHSAS 18001:2007, ISO 45001:2018, UNI/PdR 22:2016, UNI TR 11709:2018, UNI 11751-1:2019 e s.m.i..

DURA T A
16 ore

AGGIORNAMENTO

5 anni (*)

CERTIFICAZIONE

Attestato di frequenza

OBBLIGO DI PRESENZA

90% delle ore

VERIFICHE

Test finale di verifica

N° PARTECIPANTI

Min. 10 / Max.35

PREREQUISITI

Non richiesti

COSTO

GRATUITO per le imprese edili in regola con gli adempimenti nei confronti della EdilCassa di Puglia

(*) Il corso non ricomprende la formazione necessaria per svolgere i compiti relativi all'attuazione delle misure di prevenzione incendi e lotta antincendio, e di primo soccorso e, comunque, di gestione dell'emergenza.

CORSO DI FORMAZIONE PER RSP P DAT ORE DI LAVORO (DL-SP P) - RISCHIO BASSO

RIFERIMENTI

Art.34 c.2 e c.3 del D.Lgs. 81/08 e s.m.i.

Accordo Stato-Regioni-Province autonome n. 223/CSR del 21/12/2011

OBIE T T I V I

Il corso ha lo scopo di fornire al datore di lavoro RSP P gli strumenti che gli permetteranno di organizzare il proprio servizio di prevenzione e protezione individuandone i rischi e le opportune misure di prevenzione.

CONTENUTI / PROGRAMMA

MODULO 1: NORMATIVO - GIURIDICO (4 ore)

- Il sistema legislativo in materia di sicurezza dei lavoratori;
- La responsabilità civile e penale e la tutela assicurativa;
- La "responsabilità amministrativa di persone giuridiche, società e associazioni, anche prive di responsabilità giuridica" ex D.Lgs. N.231/2001, e s.m.i.;
- Il sistema istituzionale della prevenzione;
- I soggetti del sistema di prevenzione aziendale secondo il D. Lgs. 81/08: compiti, obblighi, responsabilità;
- Il sistema di qualificazione delle imprese.

MODULO 2: GESTIONE E ORGANIZZAZIONE DELLA SICUREZZA (4 ore)

- I criteri e gli strumenti per l'individuazione e la valutazione dei rischi;
- La considerazione degli infortuni mancati e delle modalità di accadimento;
- La considerazione delle risultanze delle attività di partecipazione dei lavoratori;
- Il documento di valutazione dei rischi (contenuti, specificità e metodologie);
- I modelli di organizzazione e gestione della sicurezza;
- Gli obblighi connessi ai contratti di appalto o d'opera o di somministrazione;
- Il documento unico di valutazione dei rischi da interferenza;
- La gestione della comunicazione tecnico-amministrativa;
- L'organizzazione di prevenzione incendi, primo soccorso e gestione emergenze.

MODULO 3: TECNICO - INDIVIDUAZIONE E VALUTAZIONE DEI RISCHI (4 ore)

- I principali fattori di rischio e le relative misure tecniche, organizzative e procedurali di prevenzione e protezione;
- Il rischio da stress da lavoro-correlato
- I rischi ricollegabili al genere, all'età e alla provenienza da altri paesi;
- I dispositivi di protezione individuale e la sorveglianza sanitaria;

MODULO 4: FORMAZIONE E CONSULTAZIONE DEI LAVORATORI (4 ore)

- L'informazione, la formazione, l'addestramento e le tecniche di comunicazione;
- Il sistema delle relazioni aziendali e della comunicazione in azienda;
- La consultazione e la partecipazione dei RLS;
- Natura, funzioni e modalità di nomina o di elezione dei RLS.

DURA T A

6 ore**AGGIORNAMENTO**

5 anni

CERTIFICAZIONE

Attestato di frequenza

OBBLIGO DI PRESENZA

100% delle ore

VERIFICHE

Test finale di verifica

N° PARTECIPANTI

Min. 10 / Max.35

PREREQUISITI

Attestato "Formazione DL-SPP Rischio Basso"

COSTO

GRATUITO per le imprese edili in regola con gli adempimenti nei confronti della EdilCassa di Puglia

AGGIORNAMENTO CORSO DI FORMAZIONE PER RSP P DAT ORE DI LAVORO (DL-SPP) - RISCHIO BASSO

RIFERIMENTI

Art.34 c.2 e c.3 del D.Lgs. 81/08 e s.m.i.

Accordo Stato-Regioni-Province autonome n. 223/CSR del 21/12/2011

OBIE T T I V I

Il corso ha lo scopo di aggiornare gli strumenti che permetteranno, al datore di lavoro RSP P, di organizzare il proprio servizio di prevenzione e protezione individuandone i rischi e le opportune misure di prevenzione.

CONTENUTI / PROGRAMMA

- La sicurezza e il D.Lgs.81/08;
- Obblighi e responsabilità delle principali figure richiamate dal D.Lgs.81/08: datore di lavoro, dirigenti, preposti e lavoratori;
- La valutazione dei rischi per la sicurezza;
- La formazione dei lavoratori, preposti e dirigenti: i recenti Accordi Stato Regioni;
- La sicurezza negli appalti;
- La gestione in sicurezza delle emergenze;
- I contenuti del documento di valutazione dei rischi previsti dal D.Lgs.81/08;
- Metodologia di valutazione dei rischi per la sicurezza.

DURA T A
28 ore

AGGIORNAMENTO

4 anni

CERTIFICAZIONE

Attestato di frequenza

OBBLIGO DI PRESENZA

90% delle ore

VERIFICHE

Questionario+Prova pratica

N° PARTECIPANTI

Min. 5 / Max.30

PREREQUISITI

Non richiesti

COSTO

GRATUITO per i dipendenti di imprese edili in regola con gli adempimenti nei confronti della EdilCassa di Puglia

CORSO DI FORMAZIONE PER ADDETTI E PREPOSTI AL MONTAGGIO/SMONTAGGIO/TRASFORMAZIONE PONTEGGI

RIFERIMENTI

Art.136 c.6, 7 e 8 del D.Lgs.81/2008,
All.XXI del D.Lgs.81/2008

OBIE T T I V I

Il corso ha lo scopo d trasmettere informazioni precise ed aggiornate in merito alle norme di legge e di buona tecnica per il montaggio, la trasformazione e lo smontaggio dei ponteggi.

CONTENUTI / PROGRAMMA

MODULO GIURIDICO-NORMATIVO (4 ore)

- Legislazione generale di sicurezza in materia di prevenzione infortuni;
- Analisi dei rischi;
- Norme di buona tecnica e di buone prassi;
- Statistiche degli infortuni e delle violazioni delle norme nei cantieri;
- Titolo IV, capo II limitatamente ai "Lavori in quota" e Titolo IV, capo I "Cantieri".

MODULO TECNICO (10 ore)

- Piano di montaggio, uso e smontaggio in sicurezza (Pi.M.U.S.), autorizzazione ministeriale, disegno esecutivo, progetto;
- DPI anticaduta: uso, caratteristiche tecniche, manutenzione, durata e conservazione;
- Ancoraggi: tipologie e tecniche;
- Verifiche di sicurezza: primo impianto, periodiche e straordinarie.

MODULO PRATICO (14 ore)

- Montaggio-smontaggio-trasformazione di ponteggio a tubi e giunti (PTG);
- Montaggio-smontaggio-trasformazione di ponteggio a telai prefabbricati (PTP);
- Montaggio-smontaggio-trasformazione di ponteggio a montanti e traversi prefabbricati (PMTP);
- Elementi di gestione prima emergenza - salvataggio.

La qualifica di Preposto si consegue frequentando in aggiunta il modulo formativo specifico di n.8 ore di Formazione particolare aggiuntiva per il Preposto Edile di cui all'articolo 2, comma 1, lettera e del D.Lgs. 81/2008.

DURATA

4 ore**AGGIORNAMENTO**

4 anni (*)

CERTIFICAZIONE

Attestato di frequenza

OBBLIGO DI PRESENZA

100% delle ore

VERIFICHE

Test finale di verifica

N° PARTECIPANTI

Min. 5 / Max.30

PREREQUISITI

Attestato "Addetto al montaggio/smontaggio/trasformazione di ponteggi"

COSTO

GRATUITO per i dipendenti di imprese edili in regola con gli adempimenti nei confronti della EdilCassa di Puglia

AGGIORNAMENTO CORSO DI FORMAZIONE PER ADDETTI E PREPOSTI AL MONTAGGIO/SMONTAGGIO/ TRASFORMAZIONE PONTEGGI

RIFERIMENTI

Art.136 c.6, 7 e 8 del D.Lgs.81/2008,
All.XXI del D.Lgs.81/2008

OBIETTIVI

Il corso ha lo scopo di trasmettere informazioni precise ed aggiornate in merito alle norme di legge e di buona tecnica per il montaggio, la trasformazione e lo smontaggio dei ponteggi.

CONTENUTI / PROGRAMMA

- Statistiche degli infortuni;
- Analisi dei principali fattori di rischio nei ponteggi e nei cantieri;
- Valutazione delle modalità di montaggio e smontaggio in sicurezza;
- Norme di buona tecnica nel montaggio/ smontaggio/trasformazione di ponteggi;
- Sistemi con dissipatori anti-caduta, sistemi di recupero, linee vita;
- Dispositivi di Protezione Individuale, (caratteristiche tecniche, utilizzo, durata e conservazione);
- Ancoraggi, resistenza dei materiali, tecniche di foratura;
- Prove pratiche nell'utilizzo di Dispositivi di Protezione Individuale di 3^a categoria e risalita operatore.

(*) L'aggiornamento ha durata minima di 4 ore di cui 3 ore di contenuti tecnico pratici.

DURA T A

8 ore**AGGIORNAMENTO**

5 anni

CERTIFICAZIONE

Attestato di frequenza

OBBLIGO DI PRESENZA

100% delle ore

VERIFICHE

Test finale di verifica

N° PARTECIPANTI

Min. 5 / Max.20

PREREQUISITI

Non richiesti

COSTO

GRATUITO per i dipendenti di imprese edili in regola con gli adempimenti nei confronti della EdilCassa di Puglia

CORSO DI FORMAZIONE PER L'UTILIZZO DEI DISPOSITIVI DI PROTEZIONE INDIVIDUALE DI TERZA CATEGORIA (DPI IIIcat.)

RIFERIMENTI

Art.76, 77, Art.111 c.1e c.2, Art.115 e 116 del D.Lgs.81/2008, All.VIII del D.Lgs.81/2008

OBIE T T I V I

Il corso ha lo scopo di trasmettere informazioni precise ed aggiornate in merito alle norme di legge e di buona tecnica l'utilizzo dei dispositivi di protezione individuale anticaduta di terza categoria utilizzati per i lavori in quota.

CONTENUTI / PROGRAMMA**MODULO TEORICO (4 ore)**

- Introduzione ai concetti di pericolo, rischio e danno in relazione all'effettuazione di lavori in quota;
- La normativa relativa all'effettuazione di lavori in quota;
- Opere provvisorie relative ai lavori in quota;
- Le tipologie di DPI anticaduta di terza categoria;
- L'individuazione dei sistemi anticaduta più corretti ed adeguati ai rischi connessi al tipo di lavoro da svolgere;
- Sistemi di sollevamento persone e uso delle apparecchiature elettriche portatili durante lo svolgimento di lavori in quota.
- Caratteristiche tecniche e modalità per il corretto uso degli anticaduta in relazione alle problematiche operative, le verifiche e la manutenzione degli stessi.

MODULO PRATICO (4 ore)

- Corretto metodo per indossare un'imbracatura anticaduta;
- Scelta dei DPI anticaduta;
- Scelta e utilizzo del casco di protezione;
- Valutazione nella scelta dell'utilizzo di un dissipatore di energia;
- Scelta dell'ancoraggio e sistema di aggancio;
- Linea vita temporanea;
- Linea vita classe C;
- Linea vita classe D;
- Linea vita scale;
- Linea vita verticale;
- Dispositivi di ancoraggio di classe A.

DURATA

4 ore**AGGIORNAMENTO**

5 anni

CERTIFICAZIONE

Attestato di frequenza

OBBLIGO DI PRESENZA

100% delle ore

VERIFICHE

Test finale di verifica

N° PARTECIPANTI

Min. 5 / Max.20

PREREQUISITI

Attestato "Formazione per l'utilizzo di DPI III cat."

COSTO

GRATUITO per i dipendenti di imprese edili in regola con gli adempimenti nei confronti della EdilCassa di Puglia

(*) L'aggiornamento ha durata minima di 4 ore di cui 3 ore di contenuti tecnico pratici.

AGGIORNAMENTO CORSO DI FORMAZIONE PER L'UTILIZZO DEI DISPOSITIVI DI PROTEZIONE INDIVIDUALE DI TERZA CATEGORIA (DPI IIIcat.)

RIFERIMENTI

Art.76, 77, Art.111 c.1e c.2, Art.115 e 116 del D.Lgs.81/2008, All.VIII del D.Lgs.81/2008

OBIETTIVI

Il corso ha lo scopo di trasmettere informazioni precise ed aggiornate in merito alle norme di legge e di buona tecnica l'utilizzo dei dispositivi di protezione individuale anticaduta di terza categoria utilizzati per i lavori in quota.

CONTENUTI / PROGRAMMA**MODULO TEORICO (2 ore)**

- Le tipologie di DPI anticaduta di terza categoria con particolare attenzione ai nuovi sistemi sul mercato;
- L'individuazione dei sistemi anticaduta più innovativi corretti ed adeguati ai rischi connessi al tipo di lavoro da svolgere;
- Ripasso della normativa a cui rispondono le caratteristiche tecniche, per definire le modalità per il corretto uso degli anticaduta in relazione alle problematiche operative, le verifiche e la manutenzione degli stessi.

MODULO PRATICO (2 ore)

- Corretto metodo per indossare un'imbracatura anticaduta;
- Scelta dei DPI anticaduta;
- Scelta e utilizzo del casco di protezione;
- Valutazione nella scelta dell'utilizzo di un dissipatore di energia;
- Scelta dell'ancoraggio e sistema di aggancio;
- Linea vita temporanea;
- Linea vita classe C;
- Linea vita classe D;
- Linea vita scale;
- Linea vita verticale;
- Dispositivi di ancoraggio di classe A.



DURA T A
16 ore

AGGIORNAMENTO

5 anni

CERTIFICAZIONE

Attestato di abilitazione/
Attestato di frequenza (*)

OBBLIGO DI PRESENZA

90% delle ore

VERIFICHE

Questionario+Prova Pratica

N° PARTECIPANTI

Min. 6 / Max.18

PREREQUISITI

Attestato "Formazione
base lavoratori" e Idoneità fisica

COSTO

GRATUITO per i dipendenti
di imprese edili in regola
con gli adempimenti nei
confronti della EdilCassa di
Puglia

(*) Per lavoratori con esperienza
inferiore a 12 mesi l'attestato
sarà accompagnato da una
comunicazione indicante la
necessità di perfezionare il percorso di
addestramento aziendale sotto la
supervisione di un tutor aziendale
designato dal datore di lavoro.

CORSO DI FORMAZIONE PER ADDETTI ALLA CONDUZIONE DI PIATTAFORME DI LAVORO MOBILI ELEVABILI (PLE)

RIFERIMENTI

Art.73 c.5 del D.Lgs.81/2008, Progetto di formazione Formedil MICS;
Accordo Stato Regioni 53/CSR del 22 febbraio 2012

OBIE T T I V I

Il corso ha lo scopo di fornire conoscenze e competenze per la conduzione delle PLE con e senza stabilizzatori, identificarne i principali rischi, gestirli e ridurli al minimo, svolgendo in sicurezza le manovre, apprendere l'uso corretto dell'attrezzatura e dei dispositivi di protezione individuale da utilizzare.

CONTENUTI / PROGRAMMA

MODULO DI BASE (4ore)

- Cenni di normativa generale e responsabilità dell'operatore;
- Nozioni elementari per la valutazione dei carichi movimentati;
- Nozioni base sui terreni: caratteristiche e comportamento;
- Fattori che condizioni di stabilità di un mezzo di sollevamento;
- Tipologie e caratteristiche degli apparecchi di sollevamento;
- Regole e modalità generali per l'utilizzo in sicurezza;
- I dispositivi di comando e sicurezza (limitatori e indicatori);
- Valutazione della massa del carico, targhette e diagrammi, libretto.

MODULO ADDESTRAMENTO USO DPI 3ª CATEGORIA (4 ore) (*)

- Le tipologie di DPI anticaduta di terza categoria e criteri di scelta;
- La normativa, le caratteristiche tecniche, verifiche e manutenzione;
- Corretto uso degli anticaduta in relazione alle problematiche operative;
- Corretto metodo per indossare un'imbracatura anticaduta;
- Scelta dei DPI anticaduta;
- Scelta e utilizzo del casco di protezione, dissipatore di energia, ancoraggio e aggancio; tipologie di Linee Vita e dispositivi di ancoraggio di classe A.

MODULO PRATICO SPECIFICO (8ore)

- Componenti strutturali e dispositivi di comando e di sicurezza;
- Modalità di utilizzo in sicurezza e rischi e procedure operative di salvataggio;
- Controlli da effettuare prima dell'utilizzo: controlli visivi e funzionali;
- DPI specifici da utilizzare con le PLE;
- Controlli prima del trasferimento su strada;
- Pianificazione del percorso, movimentazione e posizionamento della PLE;
- Esercitazioni di pratiche operative e manovre di emergenza;
- Messa a riposo della PLE a fine lavoro e ricarica delle batterie in sicurezza.

DURATA
4 ore

AGGIORNAMENTO

5 anni

CERTIFICAZIONE

Attestato di frequenza

OBBLIGO DI PRESENZA

100% delle ore

VERIFICHE

Test finale di verifica

N° PARTECIPANTI

Min. 6 / Max.18

PREREQUISITI

Attestato "Formazione base lavoratori", "Formazione alla conduzione di PLE" e Idoneità fisica

COSTO

GRATUITO per i dipendenti di imprese edili in regola con gli adempimenti nei confronti della EdilCassa di Puglia

AGGIORNAMENTO CORSO DI FORMAZIONE PER ADDETTI ALLA CONDUZIONE DI PIATTAFORME DI LAVORO MOBILI ELEVABILI (PLE)

RIFERIMENTI

Art.73 c.5 del D.Lgs.81/2008, Progetto di formazione Formedil MICS;
Accordo Stato Regioni 53/CSR del 22 febbraio 2012

OBIE TTIVI

Il corso ha lo scopo di aggiornare le conoscenze e competenze per la conduzione delle PLE con e senza stabilizzatori: i principali rischi, le manovre, l'uso corretto dell'attrezzatura e dei dispositivi di protezione individuale da utilizzare.

CONTENUTI / PROGRAMMA

- Aggiornamento in merito di normativa generale in materia di igiene e sicurezza del lavoro con particolare riferimento alle ultime disposizioni di legge in materia di uso delle attrezzature di lavoro per le operazioni di movimentazione di carichi (D.Lgs. n. 81/2008).
- Responsabilità dell'operatore;
- Componenti strutturali e dispositivi di comando e di sicurezza;
- Modalità di utilizzo in sicurezza e rischi;
- Procedure operative di salvataggio: modalità di discesa in emergenza;
- Controlli da effettuare prima dell'utilizzo: controlli visivi e funzionali;
- DPI specifici da utilizzare con le PLE;
- Controlli prima del trasferimento su strada;
- Pianificazione del percorso, movimentazione e posizionamento della PLE;
- Esercitazioni di pratiche operative e manovre di emergenza;
- Messa a riposo della PLE a fine lavoro e modalità di ricarica delle batterie in sicurezza.

DURA T A
16 ore

AGGIORNAMENTO

5 anni

CERTIFICAZIONE

Attestato di abilitazione/
Attestato di frequenza (*)

OBBLIGO DI PRESENZA

90% delle ore

VERIFICHE

Questionario+Prova Pratica

N° PARTECIPANTI

Min. 6 / Max.18

PREREQUISITI

Attestato "Formazione
base lavoratori"

COSTO

GRATUITO per i dipendenti
di imprese edili in regola
con gli adempimenti nei
confronti della EdilCassa di
Puglia

(*) Per lavoratori con esperienza
inferiore a 12 mesi l'attestato
sarà accompagnato da una
comunicazione indicante la
necessità di perfezionare il percorso di
addestramento aziendale sotto la
supervisione di un tutor aziendale
designato dal datore di lavoro.

CORSO DI FORMAZIONE TEORICO-PRATICO PER ADDETTI ALLA CONDUZIONE DI GRU PER AUTOCARRO

RIFERIMENTI

Art.73 c.5 del D.Lgs.81/2008, Progetto di formazione Formedil MICS;
Accordo Stato Regioni 53/CSR del 22 febbraio 2012

OBIE T T I V I

Il corso ha lo scopo di fornire conoscenze e competenze per la conduzione delle gru caricatorie/autogru, identificarne i principali rischi, gestirli e ridurli al minimo, svolgendo in sicurezza le manovre ed apprendere l'uso corretto dell'attrezzatura e dei dispositivi di protezione individuale da utilizzare.

CONTENUTI / PROGRAMMA

MODULO DI BASE (4ore)

- Cenni di normativa generale e responsabilità dell'operatore;
- Nozioni elementari per la valutazione dei carichi movimentati;
- Nozioni base sui terreni: caratteristiche e comportamento;
- Fattori che condizionano le condizioni di stabilità di un mezzo di sollevamento;
- Tipologie e caratteristiche degli apparecchi di sollevamento;
- Regole e modalità generali per l'utilizzo in sicurezza;
- I dispositivi di comando e sicurezza (limitatori e indicatori);
- Valutazione della massa del carico, targhette e diagrammi, libretto.

MODULO TECNICO-PRATICO COMUNE (4 ore)

- Componenti e organi: caratteristiche, limiti d'uso, norme generali di utilizzo;
- Ruolo dell'operatore, manovre consentite, manovre di emergenza;
- Controlli, manutenzioni, verifiche, lubrificazione e pulizia;
- Posizionamento, stabilizzazione e operazioni e controlli di fine utilizzo;
- Rischi, procedura di sicurezza, viabilità, lavori in condizioni particolari;
- Modalità tecniche, organizzative e di protezione per prevenire i rischi.
- Procedure per l'imbracatura dei carichi e regole di corretto utilizzo;
- Modalità di esecuzione delle manovre per lo spostamento del carico:
- La comunicazione con i segni gestuali convenzionali o altro sistema;
- Nozioni di guida, norme sulla circolazione, movimentazione dei carichi, etc.

MODULO PRATICO-SPECIFICO (8 ore)

- Individuazione componenti strutturali e dispositivi di comando e sicurezza;
- Controlli pre-utilizzo, manovre della gru e pianificazione delle operazioni;
- Posizionamento della gru ed esercitazione di pratiche operative;
- Manovre di emergenza, prove di comunicazione, operazioni pratiche;
- Esercitazioni pratiche, procedure di emergenza, registro di controllo;
- Messa a riposo della gru per autocarro.

DURATA
4 ore

AGGIORNAMENTO

5 anni

CERTIFICAZIONE

Attestato di frequenza

OBBLIGO DI PRESENZA

100% delle ore

VERIFICHE

Test finale di verifica

N° PARTECIPANTI

Min. 6 / Max.18

PREREQUISITI

Attestato "Formazione base lavoratori" e "Formazione addetti alla conduzione di gru per autocarro"

COSTO

GRATUITO per i dipendenti di imprese edili in regola con gli adempimenti nei confronti della EdilCassa di Puglia

AGGIORNAMENTO CORSO DI FORMAZIONE TEORICO-PRATICO PER ADDETTI ALLA CONDUZIONE DI GRU PER AUTOCARRO

RIFERIMENTI

Art.73 c.5 del D.Lgs.81/2008, Progetto di formazione Formedil MICS;
Accordo Stato Regioni 53/CSR del 22 febbraio 2012

OBIE TTIVI

Il corso ha lo scopo di aggiornare le conoscenze e competenze per la conduzione delle gru caricatorie/autogru, identificarne i principali rischi, gestirli e ridurli al minimo, svolgendo in sicurezza le manovre ed apprendere l'uso corretto dell'attrezzatura e dei dispositivi di protezione individuale.

CONTENUTI / PROGRAMMA

- Aggiornamento in merito di normativa generale in materia di igiene e sicurezza del lavoro con particolare riferimento alle ultime disposizioni di legge in materia di uso delle attrezzature di lavoro per le operazioni di movimentazione di carichi (D.Lgs. n. 81/2008).
- Individuazione dei componenti strutturali;
- Dispositivi di comando e di sicurezza;
- Controlli pre-utilizzo e manovre della gru senza carico singole e combinate;
- Controlli prima del trasferimento su strada: condizioni di assetto;
- Pianificazione delle operazioni del sollevamento;
- Posizionamento della gru per autocarro sul luogo di lavoro;
- Esercitazione di pratiche operative: esercitazioni di presa e aggancio, operazioni in prossimità di ostacoli fissi o altre gru, movimentazione di carichi di uso comune e carichi di forma particolare, manovre di precisione, utilizzo di accessori di sollevamento diversi dal gancio e con accessori speciali, imbracature di carichi;
- Manovre di emergenza e prove di comunicazione con segnali gestuali e via radio;
- Operazioni pratiche per provare il corretto funzionamento di limitatori, indicatori e di posizione;
- Esercitazioni sull'uso sicuro, gestione di situazioni di emergenza e compilazione del registro di controllo;
- Messa a riposo della gru per autocarro.

DURA T A
16 ore

AGGIORNAMENTO

5 anni

CERTIFICAZIONE

Attestato di abilitazione/
Attestato di frequenza (*)

OBBLIGO DI PRESENZA

90% delle ore

VERIFICHE

Questionario+Prova Pratica

N° PARTECIPANTI

Min. 6 / Max.18

PREREQUISITI

Attestato "Formazione
base lavoratori"

COSTO

GRATUITO per i dipendenti
di imprese edili in regola
con gli adempimenti nei
confronti della EdilCassa di
Puglia

(*) Per lavoratori con esperienza
inferiore a 12 mesi l'attestato
sarà accompagnato da una
comunicazione indicante la
necessità di perfezionare il percorso di
addestramento aziendale sotto la
supervisione di un tutor aziendale
designato dal datore di lavoro.

CORSO DI FORMAZIONE TEORICO-PRATICO PER ADDETTI ALLA CONDUZIONE DI GRU A TORRE

RIFERIMENTI

Art.73 c.5 del D.Lgs.81/2008, Progetto di formazione Formedil MICS;
Accordo Stato Regioni 53/CSR del 22 febbraio 2012

OBIE T T I V I

Il corso ha lo scopo di fornire conoscenze e competenze per la conduzione delle gru a torre, identificarne i principali rischi, gestirli e ridurli al minimo, svolgendo in sicurezza le manovre ed apprendere l'uso corretto dell'attrezzatura e dei dispositivi di protezione individuale da utilizzare.

CONTENUTI / PROGRAMMA

MODULO DI BASE (4ore)

- Cenni di normativa generale e responsabilità dell'operatore;
- Nozioni elementari per la valutazione dei carichi movimentati;
- Nozioni base sui terreni: caratteristiche e comportamento;
- Fattori che condizioni di stabilità di un mezzo di sollevamento;
- Tipologie e caratteristiche degli apparecchi di sollevamento;
- Regole e modalità generali per l'utilizzo in sicurezza;
- I dispositivi di comando e sicurezza (limitatori e indicatori);
- Valutazione della massa del carico, targhette e diagrammi, libretto.

MODULO TECNICO-PRATICO COMUNE (4 ore)

- Norme generali di utilizzo del mezzo;
- Componenti e organi del mezzo: Caratteristiche, limiti d'uso e norme generali di utilizzo;
- Posizionamento e stabilizzazione: l'installazione della gru a torre;
- Modalità di utilizzo in sicurezza e rischi;
- Procedure per l'imbracatura dei carichi e regole di corretto utilizzo di accessori di sollevamento;
- Modalità di esecuzione delle manovre per lo spostamento del carico;
- Rischi legati all'utilizzo degli apparecchi di sollevamento in relazione alle operazioni ed al contesto.

MODULO PRATICO-SPECIFICO (8 ore)

- Le condizioni di equilibrio della gru a torre;
- Installazione, modalità di utilizzo in sicurezza e manutenzione;
- Individuazione dei componenti strutturali e dei dispositivi di comando e di sicurezza;
- Controlli di pre-utilizzo e utilizzo della gru e operazioni di fine utilizzo.

DURA T A

4 ore**AGGIORNAMENTO**

5 anni

CERTIFICAZIONE

Attestato di frequenza

OBBLIGO DI PRESENZA

100% delle ore

VERIFICHE

Test finale di verifica

N° PARTECIPANTI

Min. 6 / Max.18

PREREQUISITI

Attestato "Formazione base lavoratori" e "Formazione addetti alla conduzione di gru a torre"

COSTO

GRATUITO per i dipendenti di imprese edili in regola con gli adempimenti nei confronti della EdilCassa di Puglia

A GGIORNAMENTO CORSO DI FORMAZIONE TEORICO-PRATICO PER ADDETTI ALLA CONDUZIONE DI GRU A TORRE

RIFERIMENTI

Art.73 c.5 del D.Lgs.81/2008, Progetto di formazione Formedil MICS;
Accordo Stato Regioni 53/CSR del 22 febbraio 2012

OBIE T T I V I

Il corso ha lo scopo di aggiornare le conoscenze e competenze per la conduzione delle gru a torre, identificarne i principali rischi, gestirli e ridurli al minimo, svolgendo in sicurezza le manovre ed apprendere l'uso corretto dell'attrezzatura e dei dispositivi di protezione individuale da utilizzare.

CONTENUTI / PROGRAMMA

- Aggiornamento in merito di normativa generale in materia di igiene e sicurezza del lavoro con particolare riferimento alle ultime disposizioni di legge in materia di uso delle attrezzature di lavoro per le operazioni di movimentazione di carichi (D.Lgs. n. 81/2008).
- Responsabilità dell'operatore;
- Individuazione dei componenti strutturali;
- Individuazione dei dispositivi di comando e sicurezza;
- Controlli di pre-utilizzo;
- Utilizzo della gru a torre;
- Operazioni di fine utilizzo.

DURA T A
16 ore

AGGIORNAMENTO

5 anni

CERTIFICAZIONE

Attestato di abilitazione/
Attestato di frequenza (*)

OBBLIGO DI PRESENZA

90% delle ore

VERIFICHE

Questionario+Prova Pratica

N° PARTECIPANTI

Min. 6 / Max.18

PREREQUISITI

Attestato "Formazione
base lavoratori"

COSTO

GRATUITO per i dipendenti
di imprese edili in regola
con gli adempimenti nei
confronti della EdilCassa di
Puglia

(*) Per lavoratori con esperienza
inferiore a 12 mesi l'attestato
sarà accompagnato da una
comunicazione indicante la
necessità di perfezionare il percorso di
addestramento aziendale sotto la
supervisione di un tutor aziendale
designato dal datore di lavoro.

CORSO DI FORMAZIONE PER ADDETTI ALLA CONDUZIONE DI CARRELLI INDUSTRIALI E CARRELLI SOLLEVATORI/ ELEVATORI TELESCOPICI

RIFERIMENTI

Art.73 c.5 del D.Lgs.81/2008, Progetto di formazione Formedil MICS;
Accordo Stato Regioni 53/CSR del 22 febbraio 2012

OBIE T T I V I

Il corso ha lo scopo di fornire conoscenze e competenze per la conduzione e la manutenzione dei carrelli elevatori, identificarne i rischi, gestirli e minimizzarli; apprendere le norme generali sulla prevenzione e sull'uso corretto dell'attrezzatura e dei dispositivi di protezione individuale.

CONTENUTI / PROGRAMMA

MODULO DI BASE (4ore)

- Cenni di normativa generale e responsabilità dell'operatore;
- Nozioni elementari per la valutazione dei carichi movimentati;
- Nozioni base sui terreni: caratteristiche e comportamento;
- Fattori che condizioni di stabilità di un mezzo di sollevamento;
- Tipologie e caratteristiche degli apparecchi di sollevamento;
- Regole e modalità generali per l'utilizzo in sicurezza;
- I dispositivi di comando e sicurezza (limitatori e indicatori);
- Valutazione della massa del carico, targhette e diagrammi, libretto.

MODULO TECNICO-PRATICO COMUNE (4 ore)

- Norme generali di utilizzo del mezzo;
- Componenti e organi del mezzo: Caratteristiche, limiti d'uso e norme generali di utilizzo;
- Posizionamento e stabilizzazione;
- Modalità di utilizzo in sicurezza e rischi;
- Procedure per l'imbracatura dei carichi e regole di corretto utilizzo di accessori di sollevamento;
- Modalità di esecuzione delle manovre per lo spostamento del carico;
- Rischi legati all'utilizzo degli apparecchi di sollevamento in relazione alle operazioni ed al contesto.

MODULO PRATICO-SPECIFICO (8 ore)

- Componenti principali dei mezzi di sollevamento;
- Sistemi di ricarica batterie;
- Controlli e manutenzioni;
- Modalità di utilizzo in sicurezza dei carrelli semoventi;
- Manutenzione e verifiche giornaliere e periodiche di legge;
- Guida del carrello su percorso di prova.

DURA T A

4 ore**AGGIORNAMENTO**

5 anni

CERTIFICAZIONE

Attestato di frequenza

OBBLIGO DI PRESENZA

100% delle ore

VERIFICHE

Test finale di verifica

N° PARTECIPANTI

Min. 6 / Max.18

PREREQUISITI

Attestato "Formazione base lavoratori" e "Formazione addetti alla conduzione di carrelli industriali e sollevatori/ elevatori telescopici"

COSTO

GRATUITO per i dipendenti di imprese edili in regola con gli adempimenti nei confronti della EdilCassa di Puglia

AGGIORNAMENTO O CORSO DI FORMAZIONE PER ADDETTI ALLA CONDUZIONE DI CARRELLI INDUSTRIALI E CARRELLI SOLLEVATORI/ ELEVATORI TELESCOPICI

RIFERIMENTI

Art.73 c.5 del D.Lgs.81/2008, Progetto di formazione Formedil MICS;
Accordo Stato Regioni 53/CSR del 22 febbraio 2012

OBIE TTIVI

Il corso ha lo scopo di aggiornare le conoscenze e competenze per la conduzione e la manutenzione dei carrelli elevatori, identificarne i rischi, gestirli e minimizzarli; apprendere le norme generali sulla prevenzione e sull'uso corretto dell'attrezzatura e dei dispositivi di protezione individuale.

CONTENUTI / PROGRAMMA

- Aggiornamento in merito di normativa generale in materia di igiene e sicurezza del lavoro con particolare riferimento alle ultime disposizioni di legge in materia di uso delle attrezzature di lavoro per le operazioni di movimentazione di carichi (D.Lgs. n. 81/2008).
- Responsabilità dell'operatore;
- Illustrazione dei vari componenti e degli elementi di sicurezza;
- Manutenzione e verifiche giornaliere e periodiche di legge e secondo quanto indicato nelle istruzioni di uso del carrello;
- Guida del carrello su percorso di prova per evidenziare le corrette manovre a vuoto e a carico.

DURA T A
16 ore

AGGIORNAMENTO

5 anni

CERTIFICAZIONE

Attestato di abilitazione/
Attestato di frequenza (*)

OBBLIGO DI PRESENZA

90% delle ore

VERIFICHE

Questionario+Prova Pratica

N° PARTECIPANTI

Min. 6 / Max.18

PREREQUISITI

Attestato "Formazione
base lavoratori"

COSTO

GRATUITO per i dipendenti
di imprese edili in regola
con gli adempimenti nei
confronti della EdilCassa di
Puglia

(*) Per lavoratori con esperienza
inferiore a 12 mesi l'attestato
sarà accompagnato da una
comunicazione indicante la
necessità di perfezionare il percorso di
addestramento aziendale sotto la
supervisione di un tutor aziendale
designato dal datore di lavoro.

CORSO DI FORMAZIONE TEORICO-PRATICO PER ADDETTI ALLA CONDUZIONE DI GRU MOBILI

RIFERIMENTI

Art.73 c.5 del D.Lgs.81/2008, Progetto di formazione Formedil MICS;
Accordo Stato Regioni 53/CSR del 22 febbraio 2012

OBIE TTIVI

Il corso ha lo scopo di fornire conoscenze e competenze per la conduzione delle gru mobili, identificarne i principali rischi, gestirli e ridurli al minimo, svolgendo in sicurezza le manovre ed apprendere l'uso corretto dell'attrezzatura e dei dispositivi di protezione individuale da utilizzare.

CONTENUTI / PROGRAMMA

MODULO DI BASE (4ore)

- Cenni di normativa generale e responsabilità dell'operatore;
- Nozioni elementari per la valutazione dei carichi movimentati;
- Nozioni base sui terreni: caratteristiche e comportamento;
- Fattori che condizioni di stabilità di un mezzo di sollevamento;
- Tipologie e caratteristiche degli apparecchi di sollevamento;
- Regole e modalità generali per l'utilizzo in sicurezza;
- I dispositivi di comando e sicurezza (limitatori e indicatori);
- Valutazione della massa del carico, targhette e diagrammi, libretto.

MODULO TECNICO-PRATICO COMUNE (4 ore)

- Norme generali di utilizzo del mezzo;
- Componenti e organi del mezzo: Caratteristiche, limiti d'uso e norme generali di utilizzo;
- Posizionamento e stabilizzazione: l'installazione della gru mobile;
- Modalità di utilizzo in sicurezza e rischi;
- Procedure per l'imbracatura dei carichi e regole di corretto utilizzo di accessori di sollevamento;
- Modalità di esecuzione delle manovre per lo spostamento del carico;
- Rischi legati all'utilizzo degli apparecchi di sollevamento in relazione alle operazioni ed al contesto.

MODULO PRATICO-SPECIFICO (8 ore)

- Principali rischi e relative cause;
- Installazione, modalità di utilizzo in sicurezza e manutenzione;
- Individuazione dei componenti strutturali e dei dispositivi di comando e di sicurezza;
- Controlli di pre-utilizzo e utilizzo della gru e operazioni di fine utilizzo;
- Esercitazioni sull'uso sicuro, prove, manutenzione e situazioni di emergenza.

DURA T A

4 ore**AGGIORNAMENTO**

5 anni

CERTIFICAZIONE

Attestato di frequenza

OBBLIGO DI PRESENZA

100% delle ore

VERIFICHE

Test finale di verifica

N° PARTECIPANTI

Min. 6 / Max.18

PREREQUISITI

Attestato "Formazione base lavoratori" e "Formazione addetti alla conduzione di gru mobili autocarrate e semoventi con braccio telescopico tralicciato ed eventuale falcone"

COSTO

GRATUITO per i dipendenti di imprese edili in regola con gli adempimenti nei confronti della EdilCassa di Puglia

A GGIORNAMENTO **CORSO DI FORMAZIONE** **TEORICO-PRATICO PER** **ADDETTI ALLA CONDUZIONE** **DI GRU MOBILI**

RIFERIMENTI

Art.73 c.5 del D.Lgs.81/2008, Progetto di formazione Formedil MICS;
Accordo Stato Regioni 53/CSR del 22 febbraio 2012

OBIE T T I V I

Il corso ha lo scopo di aggiornare le conoscenze e competenze per la conduzione delle gru mobili, identificarne i principali rischi, gestirli e ridurli al minimo, svolgendo in sicurezza le manovre ed apprendere l'uso corretto dell'attrezzatura e dei dispositivi di protezione individuale da utilizzare.

C O N T E N U T I / P R O G R A M M A

- Aggiornamento in merito di normativa generale in materia di igiene e sicurezza del lavoro con particolare riferimento alle ultime disposizioni di legge in materia di uso delle attrezzature di lavoro per le operazioni di movimentazione di carichi (D.Lgs. n. 81/2008).
- Individuazione dei componenti strutturali;
- Dispositivi di comando e di sicurezza;
- Controlli pre-utilizzo e manovre della gru senza carico singole e combinate;
- Controlli prima del trasferimento su strada: condizioni di assetto;
- Pianificazione delle operazioni del sollevamento;
- Posizionamento della gru sul luogo di lavoro;
- Esercitazione di pratiche operative: esercitazioni di presa e aggancio, operazioni in prossimità di ostacoli fissi o altre gru, movimentazione di carichi di uso comune e carichi di forma particolare, manovre di precisione, utilizzo di accessori di sollevamento diversi dal gancio e con accessori speciali, imbracature di carichi;
- Manovre di emergenza e prove di comunicazione con segnali gestuali e via radio;
- Operazioni pratiche per provare il corretto funzionamento di limitatori, indicatori e di posizione;
- Esercitazioni sull'uso sicuro, gestione di situazioni di emergenza e compilazione del registro di controllo;
- Messa a riposo della gru.



DURA T A
16 ore

AGGIORNAMENTO

5 anni

CERTIFICAZIONE

Attestato di abilitazione/
Attestato di frequenza (*)

OBBLIGO DI PRESENZA

90% delle ore

VERIFICHE

Questionario+Prova Pratica

N° PARTECIPANTI

Min. 6 / Max.18

PREREQUISITI

Attestato "Formazione
base lavoratori"

COSTO

GRATUITO per i dipendenti
di imprese edili in regola
con gli adempimenti nei
confronti della EdilCassa di
Puglia

(*) Per lavoratori con esperienza
inferiore a 12 mesi l'attestato
sarà accompagnato da una
comunicazione indicante la
necessità di perfezionare il percorso di
addestramento aziendale sotto la
supervisione di un tutor aziendale
designato dal datore di lavoro.

CORSO DI FORMAZIONE TEORICO-PRATICO PER ADDETTI ALLA CONDUZIONE DI ESCAVATORI IDRAULICI, CARICATORI FRONTALI E TERNE

RIFERIMENTI

Art.73 c.5 del D.Lgs.81/2008, Progetto di formazione Formedil MICS;
Accordo Stato Regioni 53/CSR del 22 febbraio 2012

OBIE TTIVI

Il corso ha lo scopo di fornire conoscenze e competenze per la conduzione dei mezzi, identificarne i principali rischi, gestirli e ridurli al minimo, svolgendo in sicurezza le manovre ed apprendere l'uso corretto dell'attrezzatura e dei dispositivi di protezione individuale da utilizzare.

CONTENUTI / PROGRAMMA

MODULO DI BASE (4ore)

- Cenni di normativa generale e responsabilità dell'operatore;
- Nozioni elementari per la valutazione dei carichi movimentati;
- Categorie di attrezzature: tipologie di macchine e relative caratteristiche;
- Componenti strutturali delle macchine movimento terra;
- Dispositivi di comando e sicurezza;
- Controlli preliminari all'utilizzo, modalità di utilizzo in sicurezza e rischi;
- Protezione nei confronti degli agenti fisici;
- Libretto di uso e manutenzione.

MODULO TECNICO-PRATICO COMUNE (4 ore)

- Norme generali di utilizzo del mezzo;
- Componenti strutturali e dispositivi di comando e sicurezza;
- Controlli pre-utilizzo: controlli visivi e funzionali;
- Pianificazione delle operazioni di campo, scavo e caricamento;
- Pianificazione delle operazioni di movimentazione, sollevamento e manovra;
- Esercitazioni di pratiche operative.

MODULO PRATICO-SPECIFICO (8 ore)

- Guida con attrezzature;
- Esercitazioni all'uso dei mezzi: manovre di scavo e riempimento; accoppiamento attrezzature in piano e non, manovre di livellamento, operazioni di movimentazione carichi pesanti e di precisione, uso con forche e pinza, aggancio di attrezzature speciali, manovre di sollevamento;
- Messa a riposo e trasporto degli escavatori idraulici, dei caricatori frontali e delle terne.
- Salita sul carrellone di trasporto;
- Individuazione dei punti di aggancio per il sollevamento.

DURA T A

4 ore**AGGIORNAMENTO**

5 anni

CERTIFICAZIONE

Attestato di frequenza

OBBLIGO DI PRESENZA

100% delle ore

VERIFICHE

Test finale di verifica

N° PARTECIPANTI

Min. 6 / Max.18

PREREQUISITI

Attestato "Formazione base lavoratori" e "Formazione addetti alla conduzione di gru mobili autocarrate e semovescavatori idraulici, caricatori frontali e terne"

COSTO

GRATUITO per i dipendenti di imprese edili in regola con gli adempimenti nei confronti della EdilCassa di Puglia

A GGIORNAMENTO O CORSO DI FORMAZIONE TEORICO-PRATICO PER ADDETTI ALLA CONDUZIONE DI ESCAVATORI IDRAULICI, CARICATORI FRONTALI E TERNE

RIFERIMENTI

Art.73 c.5 del D.Lgs.81/2008, Progetto di formazione Formedil MICS;
Accordo Stato Regioni 53/CSR del 22 febbraio 2012

OBIETTIVI

Il corso ha lo scopo di aggiornare le conoscenze e competenze per la conduzione dei mezzi, identificarne i principali rischi, gestirli e ridurli al minimo, svolgendo in sicurezza le manovre ed apprendere l'uso corretto dell'attrezzatura e dei dispositivi di protezione individuale da utilizzare.

CONTENUTI / PROGRAMMA

- Aggiornamento in merito di normativa generale in materia di igiene e sicurezza del lavoro con particolare riferimento alle ultime disposizioni di legge in materia di uso delle attrezzature di lavoro per le operazioni di movimento terra (D.Lgs. n. 81/2008).
- Responsabilità dell'operatore;
- Individuazione dei componenti strutturali;
- Individuazione dei dispositivi di comando e sicurezza;
- Controlli di pre-utilizzo;
- Procedura di pianificazione delle operazioni di campo;
- Esempi di pratiche operative sull'esecuzione di manovre di scavo e riempimento, sull'accoppiamento di procedure di piano e non, sulle manovre di livellamento, sulle operazioni di movimentazione carichi di precisione, sull'aggancio di attrezzature speciali e loro impiego.

DURA T A
16 ore

AGGIORNAMENTO

5 anni

CERTIFICAZIONE

Attestato di abilitazione/
Attestato di frequenza (*)

OBBLIGO DI PRESENZA

90% delle ore

VERIFICHE

Questionario+Prova Pratica

N° PARTECIPANTI

Min. 6 / Max.18

PREREQUISITI

Attestato "Formazione
base lavoratori"

COSTO

GRATUITO per i dipendenti
di imprese edili in regola
con gli adempimenti nei
confronti della EdilCassa di
Puglia

(*) Per lavoratori con esperienza
inferiore a 12 mesi l'attestato
sarà accompagnato da una
comunicazione indicante la
necessità di perfezionare il percorso di
addestramento aziendale sotto
la supervisione di un tutor aziendale
designato dal datore di lavoro.

CORSO DI FORMAZIONE TEORICO-PRATICO PER ADDETTI ALLA CONDUZIONE DI POMPE PER CALCESTRUZZO

RIFERIMENTI

Art.73 c.5 del D.Lgs.81/2008, Progetto di formazione Formedil MICS;
Accordo Stato Regioni 53/CSR del 22 febbraio 2012

OBIE T T I V I

Il corso ha lo scopo di fornire conoscenze e competenze per la conduzione dei mezzi, identificarne i principali rischi, gestirli e ridurli al minimo, svolgendo in sicurezza le manovre ed apprendere l'uso corretto dell'attrezzatura e dei dispositivi di protezione individuale da utilizzare.

CONTENUTI / PROGRAMMA

MODULO DI BASE (4ore)

- Cenni di normativa generale e responsabilità dell'operatore;
- Nozioni elementari per la valutazione dei carichi movimentati;
- Nozioni base sui terreni: caratteristiche e comportamento;
- Fattori che condizioni di stabilità di un mezzo di sollevamento;
- Tipologie e caratteristiche degli apparecchi di sollevamento;
- Regole e modalità generali per l'utilizzo in sicurezza;
- I dispositivi di comando e sicurezza (limitatori e indicatori);
- Valutazione della massa del carico, targhette e diagrammi, libretto.

MODULO TECNICO-PRATICO COMUNE (4 ore)

- Norme generali di utilizzo del mezzo;
- Componenti e organi del mezzo: Caratteristiche, limiti d'uso e norme generali di utilizzo;
- Posizionamento e stabilizzazione: l'installazione del mezzo;
- Modalità di utilizzo in sicurezza e rischi;
- Procedure per l'imbracatura dei carichi e regole di corretto utilizzo di accessori di sollevamento;
- Modalità di esecuzione delle manovre per lo spostamento del carico;
- Rischi legati all'utilizzo degli apparecchi di sollevamento in relazione alle operazioni ed al contesto.

MODULO PRATICO-SPECIFICO (8 ore)

- Controlli pre-utilizzo, modalità di utilizzo in sicurezza e rischi;
- Partenza dalla centrale di betonaggio, trasporto e accesso al cantiere;
- Norme di comportamento per operazioni preliminari e nel pompaggio;
- Pulizia del mezzo, manutenzione ordinaria e straordinaria;
- Esercitazioni di pratiche operative.

DURA T A

4 ore**AGGIORNAMENTO**

5 anni

CERTIFICAZIONE

Attestato di frequenza

OBBLIGO DI PRESENZA

100% delle ore

VERIFICHE

Test finale di verifica

N° PARTECIPANTI

Min. 6 / Max.18

PREREQUISITI

Attestato "Formazione base lavoratori" e "Formazione addetti alla conduzione di pompe per calcestruzzo"

COSTO

GRATUITO per i dipendenti di imprese edili in regola con gli adempimenti nei confronti della EdilCassa di Puglia

A GGIORNAMENT O **CORSO DI FORMAZIONE** **TEORICO-PRATICO PER** **ADDETTI ALLA CONDUZIONE** **DI POMPE PER CALCESTRUZZO**

RIFERIMENTI

Art.73 c.5 del D.Lgs.81/2008, Progetto di formazione Formedil MICS;
Accordo Stato Regioni 53/CSR del 22 febbraio 2012

OB I E T T I V I

Il corso ha lo scopo di aggiornare le conoscenze e competenze per la conduzione dei mezzi, identificarne i principali rischi, gestirli e ridurli al minimo, svolgendo in sicurezza le manovre ed apprendere l'uso corretto dell'attrezzatura e dei dispositivi di protezione individuale da utilizzare.

C O N T E N U T I / P R O G R A M M A

- Aggiornamento in merito di normativa generale in materia di igiene e sicurezza del lavoro con particolare riferimento alle ultime disposizioni di legge in materia di uso delle attrezzature di lavoro per le operazioni di movimento terra (D.Lgs. n. 81/2008).
- Responsabilità dell'operatore;
- Individuazione dei componenti strutturali;
- Individuazione dei dispositivi di comando e sicurezza;
- Controlli di pre-utilizzo e controlli preliminari;
- Pianificazione del percorso: pendenze, accesso e ostacoli;
- Norme di comportamento sulla viabilità ordinaria;
- Controllo idoneità sito di scarico calcestruzzo;
- Posizionamento, stabilizzazione del mezzo e sistemazione delle piastre;
- Modalità di salita e discesa;
- Esercitazioni pratiche operative.

DURATA
8 ore

AGGIORNAMENTO

5 anni

CERTIFICAZIONE

Attestato di frequenza

OBBLIGO DI PRESENZA

90% delle ore

VERIFICHE

Questionario+Prova Pratica

N° PARTECIPANTI

Min. 5 / Max.35

PREREQUISITI

Attestato "Formazione base lavoratori"

COSTO

GRATUITO per i dipendenti di imprese edili in regola con gli adempimenti nei confronti della EdilCassa di Puglia

CORSO DI FORMAZIONE PER LAVORATORI ADDETTI AD ATTIVITÀ DI PIANIFICAZIONE, CONTROLLO E APPOSIZIONE DELLA SEGNALETICA STRADALE PER LAVORI IN PRESENZA DI TRAFFICO VEICOLARE

RIFERIMENTI

Art. 161, comma 2-bis del D.Lgs.81/2008,
Decreto interministeriale del 22 gennaio 2019

OBIE TTIVI

Il percorso formativo è finalizzato all'apprendimento di tecniche operative in presenza di traffico, adeguate ad eseguire in condizioni di sicurezza le attività di installazione del cantiere, rimozione del cantiere, revisione e integrazione della segnaletica, manovre di entrata ed uscita dal cantiere, interventi in emergenza.

CONTENUTI / PROGRAMMA

MODULO GIURIDICO (1ora)

- Cenni sugli articoli del Codice della strada e del suo regolamento di attuazione, che disciplinano l'esecuzione di opere, depositi e l'apertura di cantieri sulle strade di ogni classe;
- Cenni sull'analisi dei rischi a cui sono esposti i lavoratori in presenza di traffico e di quelli trasmessi agli utenti;
- Cenni sulle statistiche degli infortuni e delle violazioni delle norme nei cantieri stradali in presenza di traffico.

MODULO TECNICO (3 ore)

- Nozioni sulla segnaletica temporanea;
- I dispositivi di protezione individuale: indumenti ad alta visibilità;
- Organizzazione del lavoro in squadra, compiti degli operatori e modalità di comunicazione;
- Norme operative e comportamentali per l'esecuzione in sicurezza di interventi programmati e di emergenza.

MODULO PRATICO (4 ore)

- Tecniche di installazione, integrazione, revisione e rimozione della segnaletica per cantieri stradali su:
 - Strade di tipo A, B, D (autostrade, strade extraurbane principali, strade urbane di scorrimento);
 - Strade di tipo C, F (strade extraurbane secondarie e locali extraurbane);
 - Strade di tipo E, F (strade urbane di quartiere e locali urbane);
- Tecniche di intervento mediante "cantieri mobili";
- Tecniche di intervento in sicurezza per situazioni di emergenza.

DURATA
12 ore

AGGIORNAMENTO

5 anni

CERTIFICAZIONE

Attestato di frequenza

OBBLIGO DI PRESENZA

90% delle ore

VERIFICHE

Questionario+Prova Pratica

N° PARTECIPANTI

Min. 35 / Max.35

PREREQUISITI

Attestato "Formazione base lavoratori"

COSTO

GRATUITO per i dipendenti di imprese edili in regola con gli adempimenti nei confronti della EdilCassa di Puglia

CORSO DI FORMAZIONE PER PREPOSTI ADDETTI AD ATTIVITÀ DI PIANIFICAZIONE, CONTROLLO E APPOSIZIONE DELLA SEGNALETICA STRADALE PER LAVORI IN PRESENZA DI TRAFFICO VEICOLARE

RIFERIMENTI

Art. 161, comma 2-bis del D.Lgs.81/2008,
Decreto interministeriale del 22 gennaio 2019

OBIETTIVI

Il percorso formativo è finalizzato all'apprendimento di tecniche operative in presenza di traffico, adeguate ad eseguire in condizioni di sicurezza le attività di installazione del cantiere, rimozione del cantiere, revisione e integrazione della segnaletica, manovre di entrata ed uscita dal cantiere, interventi in emergenza.

CONTENUTI / PROGRAMMA

MODULO GIURIDICO-NORMATIVO (3 ore)

- Legislazione generale di sicurezza in materia di prevenzione infortuni con particolare riferimento ai cantieri temporanei e mobili in presenza di traffico;
- Articoli del Codice della Strada e del suo regolamento di attuazione;
- Analisi dei rischi a cui sono esposti i lavoratori e gli utenti;
- Statistiche degli infortuni e delle violazioni delle norme nei cantieri stradali.

MODULO TECNICO (5 ore oppure 1 ora^(*))

- Il disciplinare tecnico relativo agli schemi segnaletici, differenziati per categoria di strada, da adottare per il segnalamento temporaneo;
- I dispositivi di protezione individuale: indumenti ad alta visibilità;
- Organizzazione del lavoro in squadra, compiti degli operatori e modalità di comunicazione;
- Norme operative e comportamentali per l'esecuzione in sicurezza di interventi programmati e di emergenza.

MODULO PRATICO (4 ore oppure 3 ore^(*))

- Sulla comunicazione e sulla simulazione dell'addestramento sulle tecniche di installazione e rimozione della segnaletica per cantieri stradali su:
 - Strade di tipo A, B, D;
 - Strade di tipo C, F;
 - Strade di tipo E, F;
- Tecniche di intervento mediante "cantieri mobili";
- Tecniche di intervento in sicurezza per situazioni di emergenza.

^(*) Nel caso di un preposto che abbia già effettuato il percorso formativo di lavoratore, la formazione deve essere integrata con un corso della durata di 4 ore più una prova di verifica finale.

DURATA
6 ore

AGGIORNAMENTO

5 anni

CERTIFICAZIONE

Attestato di frequenza

OBBLIGO DI PRESENZA

100% delle ore

VERIFICHE

Test finale di verifica

N° PARTECIPANTI

Min. 5 / Max.35

PREREQUISITI

Attestato "Formazione Addetti alle attività di pianificazione [...] destinata alle attività lavorative che si svolgono in presenza di traffico veicolare"

COSTO

GRATUITO per i dipendenti di imprese edili in regola con gli adempimenti nei confronti della EdilCassa di Puglia

AGGIORNAMENTO CORSO DI FORMAZIONE PER ADDETTI AD ATTIVITÀ DI PIANIFICAZIONE, CONTROLLO E APPOSIZIONE DELLA SEGNALETICA STRADALE PER LAVORI IN PRESENZA DI TRAFFICO VEICOLARE

RIFERIMENTI

Art. 161, comma 2-bis del D.Lgs.81/2008,
Decreto interministeriale del 22 gennaio 2019

OBIETTIVI

Il percorso formativo è finalizzato all'aggiornamento dell'apprendimento di tecniche operative in presenza di traffico, adeguate ad eseguire in condizioni di sicurezza le attività di installazione del cantiere, rimozione del cantiere, revisione e integrazione della segnaletica, manovre di entrata ed uscita dal cantiere, interventi in emergenza.

CONTENUTI / PROGRAMMA

MODULO GIURIDICO-NORMATIVO (1 ora)

- Legislazione generale di sicurezza in materia di prevenzione infortuni con particolare riferimento ai cantieri temporanei e mobili in presenza di traffico;
- Articoli del Codice della Strada e del suo regolamento di attuazione;
- Analisi dei rischi a cui sono esposti i lavoratori in presenza di traffico e di quelli trasmessi agli utenti;
- Statistiche degli infortuni e delle violazioni delle norme nei cantieri stradali in presenza di traffico.

MODULO TECNICO (3 ore)

- Nozioni sulla segnaletica temporanea;
- Il disciplinare tecnico relativo agli schemi segnaletici, differenziati per categoria di strada, da adottare per il segnalamento temporaneo;
- I dispositivi di protezione individuale: indumenti ad alta visibilità;
- Organizzazione del lavoro in squadra, compiti degli operatori e modalità di comunicazione;
- Norme operative e comportamentali per l'esecuzione in sicurezza di interventi programmati e di emergenza.

MODULO PRATICO (2 ore)

- Tecniche di installazione, integrazione, revisione e rimozione della segnaletica per cantieri stradali su:
 - Strade di tipo A, B, D;
 - Strade di tipo C, F (strade extraurbane secondarie e locali extraurbane);
 - Strade di tipo E, F (strade urbane di quartiere e locali urbane);
- Tecniche di intervento mediante "cantieri mobili";
- Tecniche di intervento in sicurezza per situazioni di emergenza.

DURATA
4 ore

AGGIORNAMENTO

-

CERTIFICAZIONE

Attestato di frequenza

OBBLIGO DI PRESENZA

100% delle ore

VERIFICHE

Questionario

N° PARTECIPANTI

Min. 15 / Max. 35

PREREQUISITI

Non richiesti

COSTO

Gratuito o con contributo di partecipazione

CORSO DI FORMAZIONE PER L'UTILIZZO DI PRODOTTI CONTENENTI DIISOCIANATI IN EDILIZIA

RIFERIMENTI

Regolamento (UE 2020/1149, Restrizione n. 74 del REACH)

OBIETTIVI

Il corso ha l'obiettivo di fornire le conoscenze necessarie a tutti i lavoratori che utilizzano prodotti contenenti diisocianati, sia in ambito professionale che industriale, sottolineando gli aspetti tecnici e di gestione del rischio chimico.

CONTENUTI / PROGRAMMA

- 1 Formazione generale per tutti gli usi industriali e professionali
2. Formazione di livello intermedio per i seguenti usi:
 - Manipolazione di miscele all'aperto a temperatura ambiente (compresi tunnel per la produzione di schiuma)
 - Applicazione a spruzzo in cabina ventilata
 - Applicazione con rullo
 - Applicazione con pennello
 - Applicazione per immersione o colata
 - Trattamento meccanico successivo (ad esempio taglio) di articoli non completamente stagionati che non sono più caldi
 - Pulitura e rifiuti
 - Qualsiasi altro uso con un'esposizione simile per via cutanea e/o per inalazione



**SETTORE
PROFESSIONALE**

DURATA
16 ore

AGGIORNAMENTO

3 anni

CERTIFICAZIONE

Attestato di frequenza

OBBLIGO DI PRESENZA

90% delle ore

VERIFICHE

Questionario

N° PARTECIPANTI

Min. 15

PREREQUISITI

Non richiesti

COSTO

Gratuito o con contributo di partecipazione

AGGIORNAMENTO QUALIFICA PROFESSIONALE DI INSTALLATORE E MANUTENTORE STRAORDINARIO DI IMPIANTI ENERGETICI ALIMENTATI DA FONTI RINNOVABILI (FER)

OBIETTIVI

Il corso di formazione FER si rivolge a tutti coloro che hanno inteso o intendono abilitarsi a partire dal 1 agosto 2013 ai sensi dell'art.4, comma 1, lettera c) del D.M. 37/2008. I percorsi sono riservati ai soggetti in possesso dei requisiti di cui all'art. 4, comma 1, lett. c) del D.M. 37/2008 e s.m.i., così come disposto dall'art. 15 del D.lgs. 28 del 03 marzo 2011.

CONTENUTI / PROGRAMMA

Il D.Lgs. 28/11, noto anche come "Decreto Rinnovabili", ha introdotto un sistema di qualificazione professionale per l'attività di installazione e di manutenzione straordinaria di impianti alimentati da fonti energetiche rinnovabili ed ha disposto che le imprese già abilitate ai sensi del D.M. 37/08 debbano necessariamente aggiornarsi per poter continuare ad operare su detti impianti.

Con la D.G.R. 28 dicembre 2016, n. 2176 vengono definiti i passaggi formativi per il mantenimento dell'abilitazione all'installazione e manutenzione straordinaria di impianti "FER" (Fonti Energia Rinnovabile).

Il percorso di aggiornamento per le FER (Fonti Energie Rinnovabili) è suddiviso in quattro ambiti di specializzazione specifici della durata di 16 ore:

1 (SISTEMI FOTOVOLTAICI E FOTOTERMEOLETTRICI (8+8 ore)

2 (SISTEMI SOLARI TERMICI (8+8 ore)

3 (BIOMASSE PER USI ENERGETICI (8+8 ore)

4 (POMPE DI CALORE PER RISCALDAMENTO, REFRIGERAZIONE E PRODUZIONE DI ACS (8+8 ore)

A coloro i quali intendono conseguire più di un aggiornamento tra le macrotipologie di impiantistica disponibili verranno riconosciute 8 ore di formazione (modulo comune).

Chi intende conseguire un secondo aggiornamento della qualifica professionale dovrà seguire 8 ore di corso anziché 16 ore.

DURATA
8 ore

AGGIORNAMENTO

Non previsto

CERTIFICAZIONE

Attestato di frequenza

OBBLIGO DI PRESENZA

100% delle ore

VERIFICHE

Test e Prova pratica

N° PARTECIPANTI

Min. 15

PREREQUISITI

Non richiesti

COSTO

Gratuito o con contributo di partecipazione

CORSO DI FORMAZIONE PER “INSTALLATORE BASE” DI SISTEMI DI ISOLAMENTO A CAPPOTTO - ETICS

OBIE TTIVI

Il Corso nasce con l'obiettivo di fornire linee guida e nozioni tecniche di base, in accordo con la UNI/ TR 11715 e la 11716:2018, a partire da una corretta analisi del supporto sul quale s'intende installare il sistema ETICS. Si forniranno, inoltre, informazioni sui dettagli tecnici per un'esecuzione a regola d'arte del sistema di isolamento termico a cappotto.

CONTENUTI / PROGRAMMA

- Materiali necessari per l'esecuzione del sistema;
- Attrezzature necessarie alle lavorazioni da eseguire;
- Modalità applicative dei sistemi ETICS (External Thermal Insulation Composite System);
- Necessità del cantiere, con riferimento particolare alla posa dei sistemi ETICS;
- Regole base per l'organizzazione e gestione della propria postazione di lavoro, norme di sicurezza, uso dei DPI, gestione delle attività nel rispetto delle buone pratiche di protezione ambientale (ad esempio lo smaltimento di eventuali materiali di risulta pericolosi);
- Modalità operative e spazi necessari per effettuare le lavorazioni in cantiere;
- Prove pratiche di cantiere per la valutazione del supporto;
- Tecniche per la preparazione del supporto prima della posa dei sistemi ETICS;
- Operazioni di preparazione del supporto;
- Materiali necessari alla preparazione del supporto;
- Regole di corretta posa in opera di sistemi ETICS (UNI/TR 11715);
- Principali modalità di riparazione di sistemi ETICS esistenti.

DURATA
8 ore

AGGIORNAMENTO

Non previsto

CERTIFICAZIONE

Attestato di frequenza

OBBLIGO DI PRESENZA

100% delle ore

VERIFICHE

Test e Prova pratica

N° PARTECIPANTI

Min. 15

PREREQUISITI

Non richiesti

COSTO

Gratuito o con contributo di partecipazione

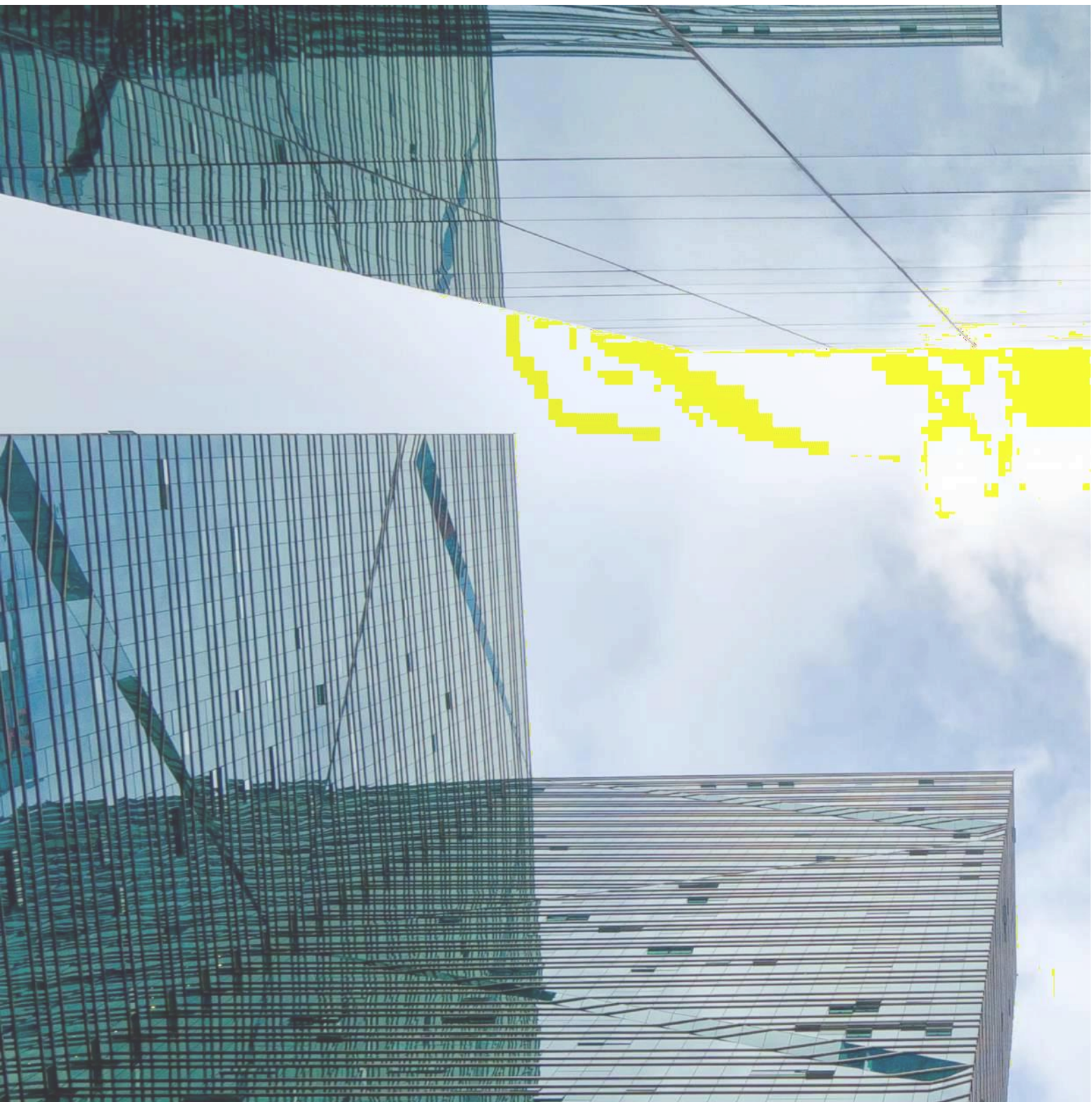
CORSO DI FORMAZIONE PER “INSTALLATORE CAPOSQUADRA” DI SISTEMI DI ISOLAMENTO A CAPPOTTO - ETICS

OBIETTIVI

Il Corso nasce con l'obiettivo di fornire linee guida e nozioni tecniche di base, in accordo con la UNI/ TR 11715 e la 11716:2018, a partire da una corretta analisi del supporto sul quale s'intende installare il sistema ETICS. Si forniranno, inoltre, informazioni sui dettagli tecnici per un'esecuzione a regola d'arte del sistema di isolamento termico a cappotto.

CONTENUTI / PROGRAMMA

- Normativa, Simbologia e terminologia dei progetti;
- Elementi di base di isolamento termico degli edifici;
- Elementi che compongono il sistema “a cappotto” e le tecniche di posa in opera;
- Requisiti tecnici e meccanici, sistemi di prova e verifica in cantiere;
- Materiali e prodotti attinenti alle diverse lavorazioni;
- Strumenti, attrezzature e macchinari per l'installazione;
- Schemi di base per la soluzione dei principali nodi costruttivi;
- Comportamento delle diverse tipologie di materiali di isolamento in relazione alle condizioni climatiche;
- Prove in cantiere da eseguire preliminarmente per la definizione del corretto sistema di fissaggio al supporto;
- Modalità applicative dei sistemi in relazione alle condizioni ambientali;
- Tipi di supporto e caratteristiche;
- Tecniche di intervento per la preparazione di superfici;
- Le problematiche dei supporti, tecniche di risoluzione e materiali da impiegare preliminarmente alla posa;
- Tipologie di materiali isolanti;
- Attrezzature da utilizzare per tagliare/sagomare/incollare le diverse tipologie di isolante;
- Metodi e tecniche di incollaggio per i diversi supporti e per i diversi materiali isolanti, nonché per le diverse tipologie di collante;
- Diverse tipologie e tecniche di fissaggio meccanico, gli strumenti di lavoro, gli schemi, i metodi di calcolo di lunghezza e quantità;
- Tecniche di rasatura, materiali rasanti e relativi accessori;
- Caratteristiche dei prodotti di finitura, modalità di preparazione e tecniche di applicazione;
- Criticità ed errori da evitare in fase di posa del sistema;
- Procedure di diagnosi delle patologie e tecniche di manutenzione e riparazione dei sistemi ETICS;
- Documenti necessari alla consegna dei lavori;
- Modalità di redazione di un rapporto di fine lavori.



FORMEDIL PUGLIA PMI, Artigianato e Cooperazione

Via Napoli 329/E - 70123 Bari - Tel. 080.5793700

e-mail: info@formedilpuglia.it - www.formedilpuglia.it

pec: formedipuglia@pec.it